

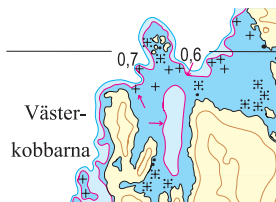
Rättelser till Hydrographicas specialsjökort utgivna 2002 - 2006

Gäller perioden 2006-03-01 till 2007-06-11

613-09 Kallskär: Rättelse 1
613-11 Stora Nassa Rättelse 2

622-02 Aspöja: Rättelse 3 - 4
622-04 Horvelsö: Rättelse 5
622-06 Hafjärden: Rättelse 5 - 8
622-08 Missjö: Rättelse 9

Rättelse 1



Sjökort 613-09 Kallskär

Pos 59° 29' 96; 19° 09' 77. NO Västerkobbarna.

Området innanför befintlig 3-meterskurva grundare än 2 meter på flera ställen. 2-meterskurvan justeras.

Ytterligare en undervattenssten tillkommer.

Rättelse 2

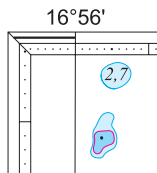


Sjökort 613-11 Stora Nassa

Pos 59° 25' 61; 19° 11' 43. Norr Stenrunken.

Litet stenblock med minsta djup om ca 1,8 meter införs inom befintligt 3-metersområde.

Rättelse 3

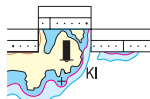


Sjökort 622-02 Aspöja

58° 26' 69; 16° 56' 04 VNV Jungfrusalen.

Bränningen byts ut mot övervattenssten.

Rättelse 4



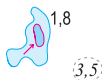
Sjökort 622-02 Aspöja

58° 26' 74; 16° 58' 12 O Västra Kornskär.

Kummel flyttas till ovanstående position.

Övervattenssten byts mot udde.

Rättelse 5



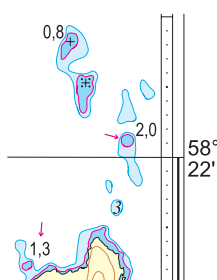
Sjökort 622-04 Horvelsö, 622-06 Hafjärden

Pos 58° 22' 85; 16° 59' 50. SO om Utterklabbarna.

Inom 3-metersytan finns en grundklack med minsta djup 1,8 meter.

2-metersyta samt ny djupangivelse införs.

Rättelse 6



Sjökort 622-06 Hafjärden

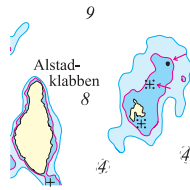
Pos 58° 22' 01; 16° 59' 72. Norr om Buskskär.

Inom 3-metersytan finns en grundklack med minsta djup 2,0 meter.

2-metersyta samt ny djupangivelse införs.

Djupangivelse 1,3 införs på tidigare obesiffrad grundklack vid Buskskärs norra strand.

Rättelse 7



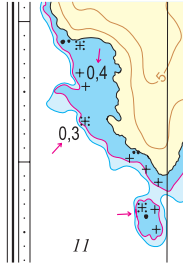
Sjökort 622-06 Hafjärden

Pos 58° 21' 71; 16° 58' 32. Öster om Alstadklabben.

Bränning byts ut mot övervattenssten.

Undervattenssten byts ut mot bränning.

Rättelse 8



Sjökort 622-06 Hafjärden

Pos 58° 21' 16; 16° 55' 97. Söder om Inre Kärrö.

Inom 2-metersytan finns fler undervattenshinder än vad som tidigare redovisats.

Bränning byts ut mot övervattenssten. Bränning samt 2 undervattensstenar införs.

I bukten norr om detta område har undervattensstenarna detaljmätts och fått djupangivelse. En undervattenssten byts ut mot bränning.

Rättelse 9



Sjökort 622-08 Missjö

Pos 58° 18' 35; 17° 00' 83. NO om Tällskären.

2 bränningstecken införs inom befintlig 2-meterskurva.