

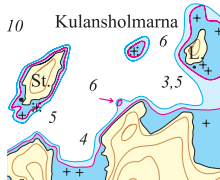
Rättelser till Hydrographicas specialsjökort utgivna 2002 - 2008

Gäller perioden 2008-02-01 till 2009-02-01

121-01 Norra Vättern: Rättelse 1
 611-02 Söderarm: Rättelse 2
 613-01 Rödlöga: Rättelse 3
 613-13 Lilla Nassa: Rättelse 4
 613-14 Björkskär: Rättelse 4
 616-03 Biskopsö: Rättelse 5

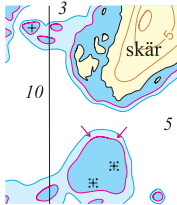
622-01 Kopparholmarna: Rättelse 6
 622-02 Aspöja: Rättelse 7- 8
 622-03 Marön: Rättelse 9
 622-04 Horvelsö: Rättelse 7 och 10
 622-07 Stora Tallskär: Rättelse 11

Rättelse 1



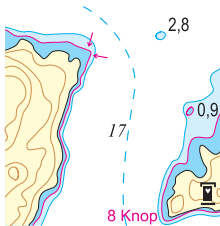
Sjökort 121-01 Norra Vättern.
 Pos 58°45',495; 14°50',500 St. Aspöns sydliga udde.
 Uppgrundning 1,3 m ca 25 m utanför land.
 2-meterskurva införs, 3-meterskurva justeras.

Rättelse 2



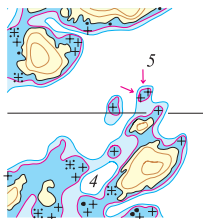
Sjökort 611-02 Söderarm.
 Pos 59°43',32; 19°23',07 Söder om Lill-Hummelskär.
 2-meterskurvan i norra kanten av bränningsflaket utvidgas 10-20 m mot norr,
 3-meterskurvan justeras motsvarande.

Rättelse 3



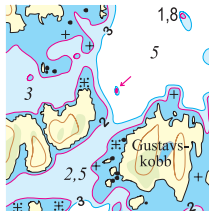
Sjökort 613-01 Rödlöga
 Pos 59°35',90; 19°09',40 Lönnskärs nordöstra udde.
 2-meterskurvan utvidgas vid udden, djupet är ca 1,5 meter ut till ca 15 m från land. 3-meterskurvan är oförändrad.

Rättelse 4



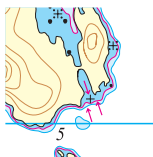
Sjökort 613-13 Lilla Nassa, 613-14 Björkskär
 Pos 59°23',01; 19°09',79 Melkobbarna
 Undervattensstenar, djup 0,8 m
 Två undervattensstenar och 2-meterskurva införs.

Rättelse 5



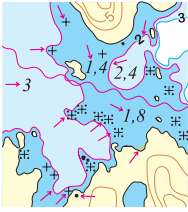
Sjökort 616-03 Biskopsö - Finnskär
 Pos 59°05',567; 18°42',689 Norr om Gustavskobb.
 Smal grundklack/block ca 1,8 m.
 3- och 2-meterskurva införs.

Rättelse 6



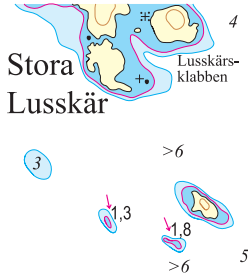
Sjökort 622-01 Kopparholmarna
 Pos 58°26',77; 16°59',55
 Undervattenssten införs. 2- och 3-meterskurva justerade, se pilar.

Rättelse 7



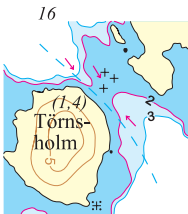
Sjökort 622-02 Aspöja, 622-04 Horvelsö
 Pos 58° 24' 80; 16° 58' 70 Söder om Birkö
 Sundet läggs inom 2-meterskurva, största djup ca 1,4 meter.
 Vass, undervattensstenar, bränning, djupsiffror samt rest sten (på land) införs, se pilar. Några undervattenstenar byts mot bränningar, se pilar.
 2-meterskurva justeras på ett antal ställen, se pilar.

Rättelse 8



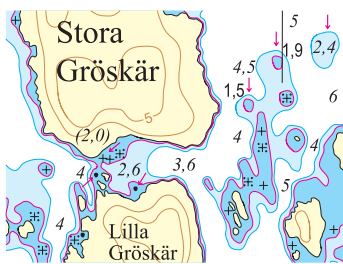
Sjökort 622-02 Aspöja
 Pos 58° 26' 53; 17° 01' 18 Söder om Stora Lusskär
 Bergklackar inom befintliga 3-meterskurvor.
 2-meterskurvor samt djupsiffra 1,3 resp. 1,8 m införs.

Rättelse 9



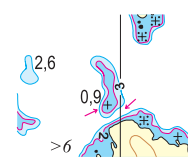
Sjökort 622-03 Marön
 Pos 58° 25' 69; 16° 53' 60 NO Törnsholm
 Undervattenstenar införs inom befintligt 2-metersområde.
 Minsta djup (1,4 m) och rekommenderad färdväg införs.

Rättelse 10



Sjökort 622-04 Horvelsö
 Pos 58° 23' 15; 17° 00' 75
 Sundet söder om Stora Gröskär:
 2-meterskuva justerad, undervattensstenar införs. Bränningar ändras till övervattensstenar.
 Öster om Stora Gröskär:
 2-metersuppgrundningar inom befintliga 3-meterskurvor införs.
 Minsta djup inom 3-metersområde ändras till 2,4 meter.

Rättelse 11



Sjökort 622-07 Stora Tallskär
 Pos 58° 22' 83; 17° 01' 98 Norr om Hamnskär
 Inom befintligt 3-metersområde finns flera 2-metersuppgrundningar bl a en undervattenssten på 0,9 meters djup. 2-meterskurva och undervattenssten införd, 3-meterskurva justerad. Djupare ränna finns närmast Hamnskär.