

Rättelser till Hydrographicas specialsjökort utgivna 2002 - 2012

Gäller perioden 2011-02-01 till 2012-02-01

612-05 Träskö - Storö: Rättelse 1
 613-10 Svenska Högarna: Rättelse 2
 615-02 Bockö - Storö: Rättelse 3
 622-01 Kopparholmarna: Rättelse 4
 616-01 Hamnskär - Ormskär: Notis

622-10 Södra Finnö: Rättelse 5
 622-13 Harstena: Rättelse 6
 622-14 Birkskär: Rättelse 6
 822-01 Tärnö: Rättelse 7 - 11, 14
 822-02 Matvik: Rättelse 9, 11 -14

Rättelse 1



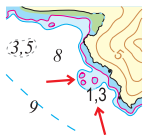
Sjökort 612-05 Träskö-Storö
 Pos 59°26',434; 18°45',670 V Smörasken
 Djupsiffra 1,7 tas bort, två undervattensstenar införs.

Rättelse 2



Sjökort 613-10 Svenska Högarna
 Pos 59°26',762; 19°30',305, Storön
 Ny telekommunikationsmast uppförd i närheten av befintligt vindkraftverk.
 Ny samt tidigare telemast förses med beteckningen R Lt.
 Tidigare mindre mast vid tillsynsmannabostaden nedtagen.
 Berör även förstoring i papperskortet.

Rättelse 3



Sjökort 615-02 Bockö - Storö
 Pos 59°23',370; 18°53',619, SV Ostholmen
 Grundklackar med ett minsta djup om 1,3 meter införs inom befintligt 3-metersområde.

Notis:

Kort 616-01 Hamnskär-Ormskär har i sin södra del ett överlappande område med 2012 års nya kort 616-10/11 över Jungfruskär/Skeppskobben. För det senare kortet har modernare mättingsunderlag inneburit en förbättrad och ytterligare detaljerad redovisning av hydrografen. Några ändringar av väsentlig sjösäkerhetsbetydelse har inte blivit aktuella för det tidigare kortet, men vi rekommenderar att det nya och mer detaljerade kortet 616-10/11 används i det område där överlapp finns, dvs i området söder om Hamnskärs Träskär.

Rättelse 4



Sjökort 622-01 Kopparholmarna.
 Pos 58°27',385; 16°59',217 O Östra Örskär
 2m-område införs inom befintligt 3m-område.
 Djupangivelse 1,4 införs.

Rättelse 5



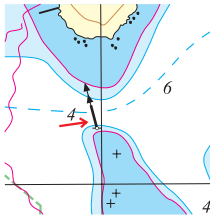
Sjökort 622-10 Södra Finnö
 Pos 58°16',550; 16°50',786, Idö - Södra Finnö
 Kraftluftledning nedtagen.
 Befintliga bottenkablar förses med kraftkabelsymbol.

Rättelse 6



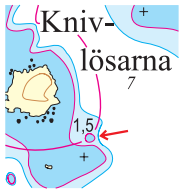
Sjökort 622-13 Harstena och 622-14 Birkskär
 Pos 58°15',254; 17°01',033 S Skagsudden
 Undervattenssten införs. 2m-kurva justeras.

Rättelse 7



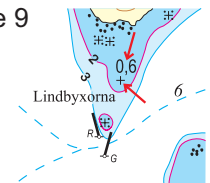
Sjökort 822-01 Tärnö
Pos 56°08',040; 14°58',994, Fänabbören
Nytt nordmärke införs.

Rättelse 8



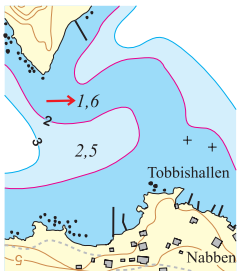
Sjökort 822-01 Tärnö
Pos 56°07',662; 14°57',607 Knivlösarna.
Grund 1,5 inom befintlig 3-meterskurva införs.

Rättelse 9



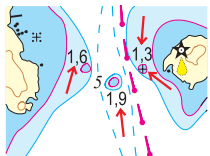
Sjökort 822-01 Tärnö, 822-02 Matvik
Pos 56°09',121; 14°57',101, Lindbyxorna
Bränning byts mot u-sten, djupuppgift 0,6 m införs.

Rättelse 10



Sjökort 822-01 Tärnö
Pos 56°07',51; 14°57',56, Skallösundet
Återkallande av tidigare preliminär rättelse från 2009.
Sundet är kontrollerat, djupsiffra 1,6 inlagd.
Se upp för sandbankar N om Tobbishallen, välj väg över djupsiffran 1,6.

Rättelse 11



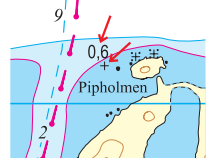
Sjökort 822-01 Tärnö, 822-02 Matvik
Pos 56°09',221; 14°58',068, Baggahegnad
Ny sten 1,3 m införs.
Djupuppgifter 1,6 resp 1,9 på befintliga grund införs.

Rättelse 12



Sjökort 822-02 Matvik
Pos 56°09',136; 14°56',492, NO om Nastensö
Djupuppgift 1,7 m införs på befintligt grund.

Rättelse 13



Sjökort 822-02 Matvik
Pos 56°09',136; 14°56',492, Pipholmen
Ny u-sten 0,6 m införs.

Rättelse 14

Sjökort 822-01 Tärnö och 822-02 Matvik. Farledsprickar (lateralmärken) utbytta mot väderstrecksmärken (kardinalmärken).

Briggören, pos 56°08',046; 14°58',740 ostmärke (822-01)
Ekö SO, pos 56°08',569; 14°59',086 ostmärke (822-01, -02)
Kyrkesten, pos 56°08',082; 14°58',060 ostmärke (822-01)
Mulö SV, pos 56°08',817; 14°57',126 sydmärke (822-01, -02)
Postbryggan, pos 56°07',409; 14°57',886 nordmärke (822-01)
Trollaholmen, pos 56°08',549; 14°59',119 västmärke (822-01)