

Rättelser till Hydrographicas specialsjökort utgivna 2002 - 2013

Gäller perioden 2013-02-15 till 2014-02-15

133-01 Läckö: Rättelse 1 - 3

611-01 Håkanskär - Vattungarna: Rättelse 4

612-01 Själbottna: Rättelse 5

612-03 Husarö: Rättelse 6

613-04 Röder: Rättelse 7

613-09 Kallskär: Rättelse 8

613-11 Stora Nassa: Rättelse 9

613-12 Gillöga: Rättelse 10

616-01 Hamnskär - Ormskär: Rättelse 11

622-02 Aspöja: Rättelse 12, 13

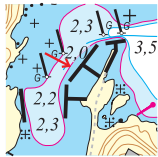
622-04 Horvelsö: Rättelse 12, 14

622-05 Risö - Kallsö: Rättelse 14

622-07 Stora Tallskär: Rättelse 15

622-24 Häradskär: Rättelse 16

Rättelse 1

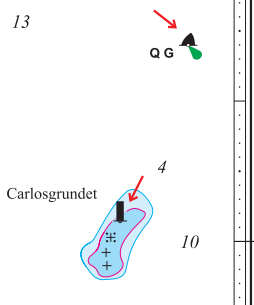


Sjökort 133-01 Läckö

Pos 58°40',595; 13°13',088, Gästhamnen vid Läckö slott

2-meters djupkurva utvidgad.

Rättelse 2



Sjökort 133-01 Läckö

Pos 58°43',676; 13°15',288, Carlosgrundet

Ändring av fyrkaraktär på boj, stryk SB-lysboj FI(3) G, ersätts med SB-lysboj Q G

Pos 58°43',514; 13°15',192, Carlosgrundet

Fyren Carlosgrundet släckt och ersatt med kummel.

Rättelse 3

EJ BILD

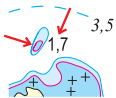
Sjökort 133-01 Läckö

Pos 58°42',017; 13°12',365, Strömsundet

Utvidgning av fartbegräsning 5 knop mellan ön Mathallen och Strömsundet 1/6 - 30/8.

För utförligare information, se Sjöfartsverkets Ufs, notis nr 8327

Rättelse 4



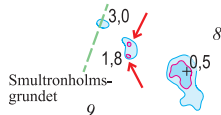
Sjökort 611-01 Håkanskär - Vattungarna

Pos 59°47',748; 19°15',493, N Himmelskär.

2-metersområde införs inom befintligt 3-metersområde.

Djupsiffra 3 utgår och djupsiffra 1,7 införs.

Rättelse 5



Sjökort 612-01 Själbottna

Pos 59°33',795; 18°49',590, Idskären

Inom befintlig 3-meters djupkurva finns 2 stenblock som når upp till 1,8 meters djup.

Två 2-metersområden och djupsiffra 1,8 införs.

Rättelse 6

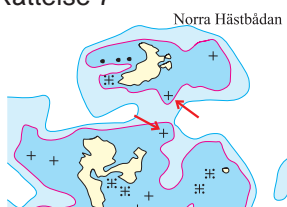


Sjökort 612-03 Husarö

Pos 59°30',179; 18°51',888, S Långviksörarna

Djupsiffra 2,7 införs.

Rättelse 7



Sjökort 613-04 Röder.

Pos 59°35',381; 19°28',405, Norra Hästbådan

Landgrundning utökad. 2-meterskurvor justerade, två stentecken införda.

Rättelse 8



Sjökort 613-09, Kallskär.

Pos 59°30',967; 19°10',926, Ost om Alskäret.
2-meterskurva utvidgad, stentecken införda.

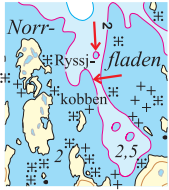
Rättelse 9



Sjökort 613-11, Stora Nassa

Pos 59°26',451; 19°13',098, Gumfladen
Grundklack med ett minsta djup om 1,7 meter.
2-meters djupkurva införs.

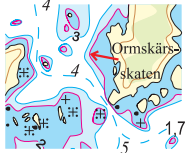
Rättelse 10



Sjökort 613-12, Gillöga

Pos 59°25',549; 19°20',677, Norrfladen
Grundklackar inom befintligt 3-metersområde.
Friliggande grundklack, djup ca 1,6 meter införs.
2-meters djupkurva utvidgas.

Rättelse 11



Sjökort 616-01 Hamnskär - Ormskär

59°10',077; 18°44',855, Ormskärs skaten
2-meterskurva utvidgad.

(Nytt sjökort 616-14 Rågskär utges 2014. Detta nya kort är mer detaljerat i det norra, överlappande området av 616-01 och rekommenderas för användning i detta område.)

Rättelse 12



Sjökort 622-02 Aspöja och 622-04 Horvelsö

Pos 58°24',735; 17°01',250, Dromhals.
2-meterskurva justerad.

Rättelse 13



Sjökort 622-02 Aspöja

Pos 58°25',200; 17°00',626, Inre Brunnskär.
Friliggande 2-metersområde införs inom befintligt 3-metersområde.

Rättelse 14

EJ BILD

Sjökort 622-04 Horvelsö och 622-05 Risö - Kallsö

En ny kraftkabel har lagts ut på botten mellan Förö och Stora Ärholm.
Den gamla kabeln, som går via Ormöarna och delvis utgörs av luftledning,
kommer att avlägsnas under våren 2014.

För utförligare information, se Sjöfartsverkets Ufs, notis nr 9294

Rättelse 15



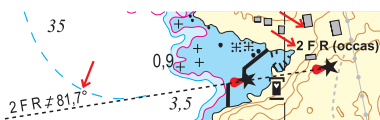
Sjökort 622-07 Stora Tallskär

Pos 58°22',764; 17°01',173, S Runnklubben.
Djupsiffra 2,0 införs.

Pos 58°22',642; 17°01',338, Västra Aspskäret.

2-meters djupkurvor ändras, undervattensstenar införs.

Rättelse 16



Sjökort 622-24 Häradskär

Pos 58°08',931; 16°58',855, Häradskär.

En fyr indragen, fyrkaraktär ändrad från 3 F R (occas) till 2 F R (occas).
Bäring 81,7° på enslinje införd.