

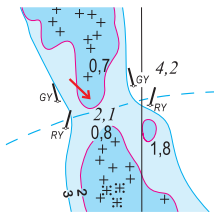
Rättelser till Hydrographicas specialsjökort utgivna 2002 - 2014

Gäller perioden 2014-02-15 till 2015-02-15

132-01 Värmlandsskärgården: Rättelse 1
 133-01 Läckö: Rättelse 2-5
 534-07 Utvalnäs: Rättelse 6
 613-14 Björkskär: Rättelse 7
 616-02 Långviksskär - Hallskär: Rättelse 8, 9
 622-05 Risö - Kallsö: Rättelse 10
 622-21 Fyrudden: Rättelse 11

622-22 Fångö: Rättelse 12
 822-01 Tärnö: Rättelse 13
 822-02 Matvik: Rättelse 13
 822-03 Spjutsö: Rättelse 14
 935-01 Koster NV: Rättelse 15
 935-02 Koster NO: Rättelse 16
 935-03 Koster SV: Rättelse 17
 935-04 Koster SO: Rättelse 18

Rättelse 1

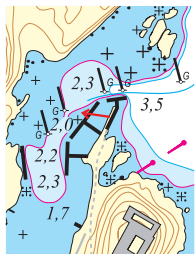


Sjökort 132-01 Värmlandsskärgården

Pos 59°16',478; 13°53',929, Långön - Alvön

2-metersområdet utökat söderut norr om passagen från Dykeriet och västerut.

Rättelse 2



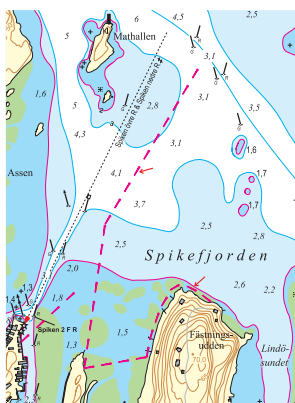
Sjökort 133-01 Läckö

Pos 58°40',595; 13°13',088, Gästhamnen Läckö slott

2-meters djupkurva ytterligare utvidgad.

Undervattenssten inlagd.

Rättelse 3



Sjökort 133-01 Läckö

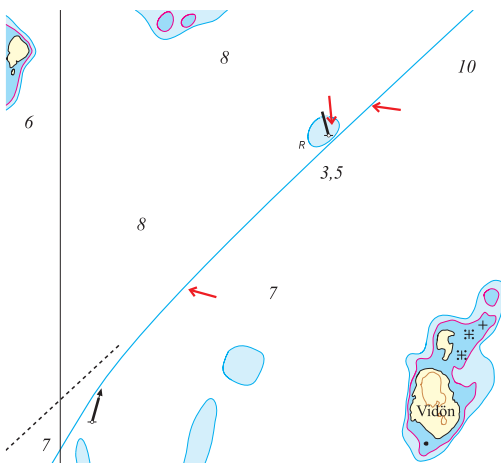
Pos 58°41',677; 13°12',322, Spiken

Två nya rörledningar inlagda vid inseglingen mot Spikens gästhamn.

Se Sjöfartsverkets UfS, notis 9374 och 9867, för utförligare information.

OBS! FÖRMINSKAD KARTBILD!

Rättelse 4



Sjökort 133-01 Läckö

Pos 58°43',310; 13°12',376, Vidön

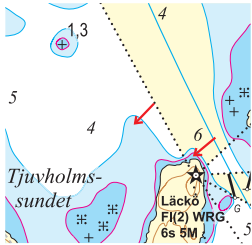
Utprickning ändrad vid farleden.

Två prickar är borttagna och punktmärket är ersatt med en

babordsprick. Farledslinjen justerad.

Se Sjöfartsverkets UfS, notis 9515, för utförligare information.

Rättelse 5

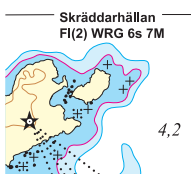


Sjökort 133-01 Läckö

Pos 58°41',082; 13°13',534, Läckö fyr

2- och 3-meters djupkurvor har justerats utåt vid markeringar.

Rättelse 6

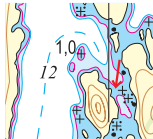


Sjökort 534-07 Utvalnäs

Pos 60°45',923; 17°21',622, Skräddarhällan

Ändrad fyrkaraktär. Stryk FI(2) R 6s 12M och ändra lysvidden till 7M.

Rättelse 7

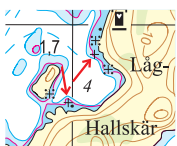


Sjökort 613-14, Björkskär

Pos 59°21',899; 19°09',012, Skinnbroken

2-meters djupkurva justerad.

Rättelse 8

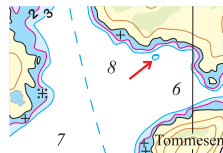


Sjökort 616-02, Långviksskär - Hallskär

Pos 59°09',945; 18°49',989, Lång-Hallskär

Undervattensstenar införda, djupkurvor justerade.

Rättelse 9

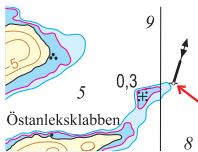


Sjökort 616-02, Långviksskär - Hallskär

Pos 59°09',232; 18°48',946, Viggskläppan

Liten 2-3 metersuppgrundning införd.

Rättelse 10

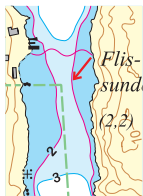


Sjökort 622-05 Risö - Kallsö

Pos 58°24',654; 16°54',018, Risö

Ny prick. Inför ostkardinalprick på position 58°24',654; 16°54',018.

Rättelse 11



Sjökort 622-21 Fyrudden

Pos 58°10',501; 16°51',336, Flissundet

2-meterskurva justerad.

Rättelse 12



Sjökort 622-22 Fångö

Pos 58°11',661; 16°56',543, Lilla holmen

Undervattenssten på ca 1,1 meters djup införs.

Rättelse 13

EJ BILD

Sjökort 822-01 Tärnö och 822-02 Matvik

Enligt Sjöfartsverkets Ufs:

Notis nr 8471:

Ensfyrarna Baggahegna (Iso 4s) och Joppö (Q) permanentade.

Notis nr 8534:

Fartbegränsning 5 knop under perioden

1/5-30/9 i området Hallö-Styrsö-Mulö

Notis nr: 9556:

Rörledning utlagda

För utförligare information, se Sjöfartsverkets Ufs, www.sjofartsverket.se

Rättelse 14

EJ BILD

Sjökort 822-03 Spjutsö

Pos 56°08',32; 15°03',24, Store Borre

Enligt sjöfartsverkets Ufs-notis 9855:

Sjömärken på Store Borre avvecklade och rivna.

Rättelse 15

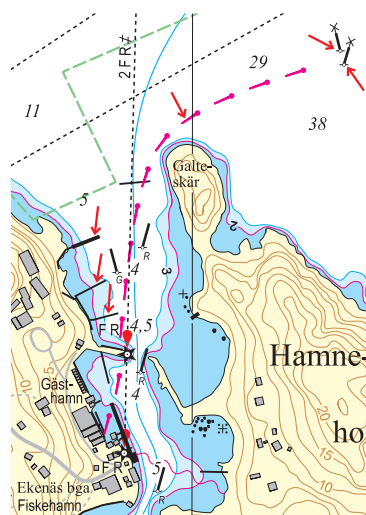


Sjökort 935-01 Koster NV

Pos 58°52',992; 10°59',422, Stora Tenholmen

Två undervattensstenar införda. 2- och 3-meters djupkurvor justerade.

Rättelse 16



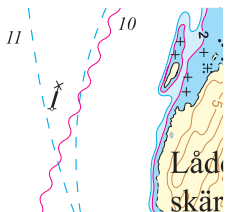
Sjökort 935-02 Koster NO

Pos 58°53',770; 11°02',915, Ekenäs

Ny rörledning utlagd, specialmärken införda.

Nya bryggor införda.

Rättelse 17

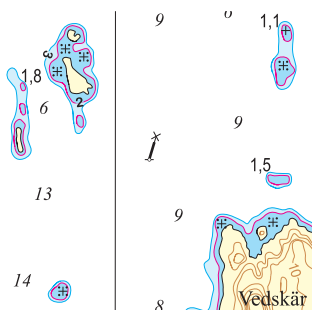


Sjökort 935-03 Koster SV

Pos 58°51',591; 11°00',591, Lådderskären

Specialmärke med topptecken infört.

Rättelse 18



Sjökort 935-04 Koster SO

Pos 58°51',542; 11°04',048, Stora Brattskär

Specialmärke med topptecken infört.