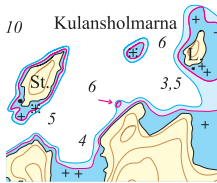


# Rättelser till Hydrographicas specialsjökort 121-01 Norra Vättern

## 2009

Rättelse 1



Sjökort 121-01 Norra Vättern.

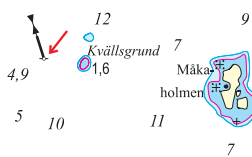
Pos 58°45',495; 14°50',500 St. Aspöns sydliga udde.

Uppgrundning 1,3 m ca 25 m utanför land.

2-meterskurva införs, 3-meterskurva justeras.

## 2016

Rättelse 2

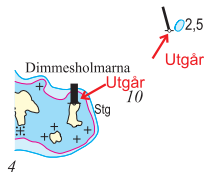


Sjökort 121-01 Norra Vättern

Pos 58°47',308; 14°54',133 Måkaholmen

Västprick införs (SjöV Ufs notis 10267)

Rättelse 3



Sjökort 121-01 Norra Vättern

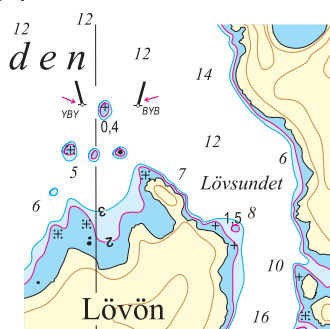
Pos 58°44',260; 14°48',545 Dimmesholmarna, sjömärke utgår

Pos 58°44',335; 14°48',744 Grön prick utgår

(SjöV Ufs notis 10267)

## 2018

Rättelse 4



Sjökort 121-01 Norra Vättern

(Sjöfartsverket Ufs-notis nr 12091)

1: Pos 58°45',33; 14°49',96, norr om Lövö

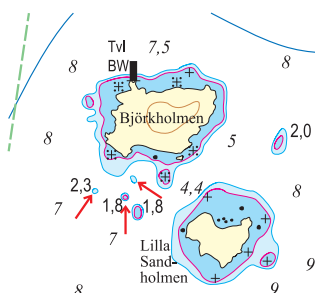
Stryk grön lateralprick, inför väst kardinalprick.

2: Pos 58°45',33; 14°50',08, norr om Lövö

Inför ost kardinalprick.

## 2020

Rättelse 5



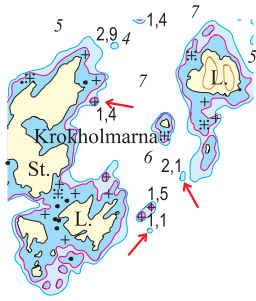
Sjökort 121-01 Norra Vättern

Pos 58°47',193; 14°52',846, Björkholmen

Grundklackar införs.

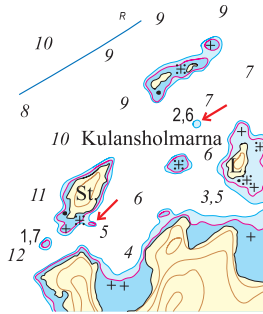
Djupangivelser "2,3" och "1,8" införs.

### Rättelse 6



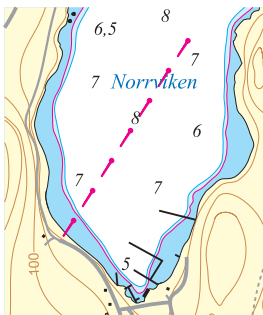
Sjökort 121-01 Norra Vättern  
Pos 58°46',305; 14°53',652, Krokholmarna  
Grundklackar införs.  
Undervattenssten införs.  
Djupangivelser "1,4" och "2,1" införs.

### Rättelse 7



Sjökort 121-01 Norra Vättern  
Pos 58°45',593; 14°50',559, Kulansholmarna  
Grundklackar införs.  
Djupangivelse "2,6" införs.

### Rättelse 8



Sjökort 121-01 Norra Vättern  
Pos 58°45',767; 14°48',258, Norrviken  
Rörledning införs.