

Rättelser till Hydrographicas specialsjökort 133-01 Läckö

2013

Notis:

Kort 133-01 Läckö har i sin västra del ett överlappande område med 2013 års nya kort 133-02 Billingsön. För det senare kortet har bättre mättingsunderlag inneburit en förbättrad redovisning av hydrografen. Några ändringar av väsentlig sjösäkerhetsbetydelse utom Rättelse 1 nedan, har inte blivit aktuella för det tidigare kortet, men vi rekommenderar att det nya och mer detaljerade kortet 133-02 används i det område där överlapp finns.

Rättelse 1



Sjökort 133-01 Läckö

Pos 58°42',459; 13°11',605, NV om Ingarö

Grundklack vid grön prick inlagd.

Rättelse 2

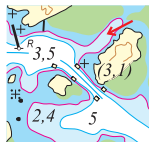


Sjökort 133-01 Läckö

Pos 58°42',403; 13°12',346, södra delen av Lill-Eken
Vasskant inflyttad in i viken.

Två undervattensstenar införda.

Rättelse 3



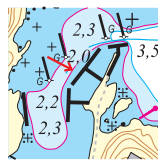
Sjökort 133-01 Läckö

Pos 58°42',300; 13°11',785, vid Strömsundet

2-meters djupkurva inflyttad i viken.

2014

Rättelse 4

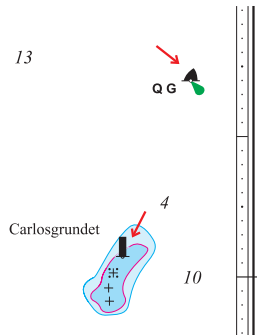


Sjökort 133-01 Läckö

Pos 58°40',595; 13°13',088, Gästhamnen vid Läckö slott

2-meters djupkurva utvidgad.

Rättelse 5



Sjökort 133-01 Läckö

Pos 58°43',676; 13°15',288, Carlosgrundet

Ändring av fyrkaraktär på boj, stryk SB-lysboj FI(3) G,
ersätts med SB-lysboj Q G

Pos 58°43',514; 13°15',192, Carlosgrundet

Fyren Carlosgrundet släckt och ersatt med kummel.

Rättelse 6

EJ BILD

Sjökort 133-01 Läckö

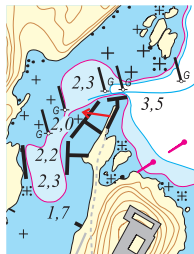
Pos 58°42',017; 13°12',365, Strömsundet

Utvidgning av fartbegräsning 5 knop mellan ön Mathallen
och Strömsundet 1/6 - 30/8.

För utförligare information, se Sjöfartsverkets Ufs, notis nr 8327

2015

Rättelse 5



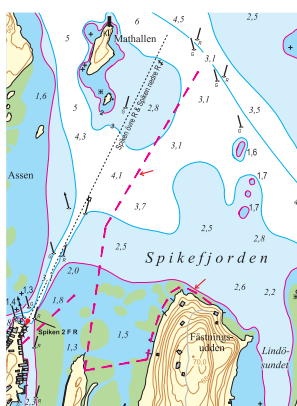
Sjökort 133-01 Läckö

Pos 58°40',595; 13°13',088, Gästhamnen Läckö slott

2-meters djupkurva ytterligare utvidgad.

Undervattenssten inlagd.

Rättelse 6



Sjökort 133-01 Läckö

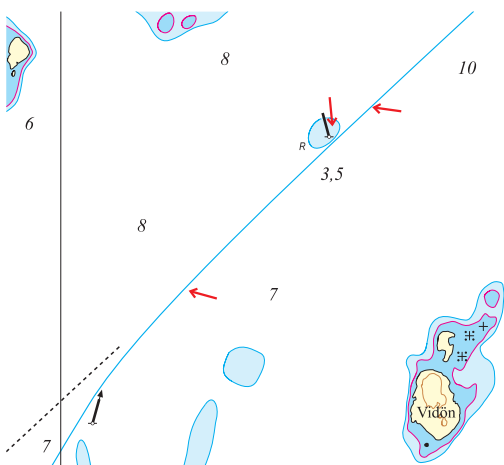
Pos 58°41',677; 13°12',322, Spiken

Två nya rörledningar inlagda vid inseglingen mot Spikens gästhamn.

Se Sjöfartsverkets UfS, notis 9374 och 9867, för utförligare information.

OBS! FÖRMINSKAD KARTBILD!

Rättelse 7



Sjökort 133-01 Läckö

Pos 58°43',310; 13°12',376, Vidön

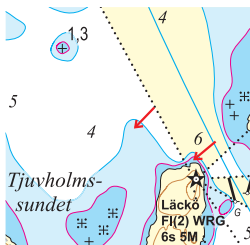
Utprickning ändrad vid farleden.

Två prickar är borttagna och punktmärket är ersatt med en

babordsprick. Farledslinjen justerad.

Se Sjöfartsverkets UfS, notis 9515, för utförligare information.

Rättelse 8



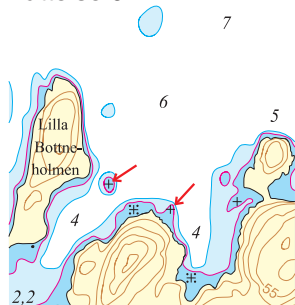
Sjökort 133-01 Läckö

Pos 58°41',082; 13°13',534, Läckö fyr

2- och 3-meters djupkurvor har justerats utåt vid markeringar.

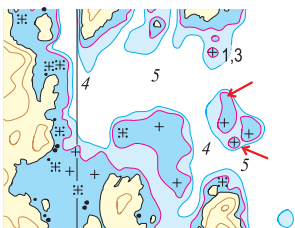
2019

Rättelse 9



Sjökort 133-01 Läckö
Pos 58°42',671; 13°13',479, Ö om Lilla Bottneholmen
U-stenar har införts.

Rättelse 10



Sjökort 133-01 Läckö
Pos 58°42',882; 13°13',214, N om Stora Bottneholmen
U-sten har införts och 2-metersuppgrundning utvidgats.

2020

Sjökort 133-01 Läckö - Sjökort 133-02 Billingsön - Sjökort 133-03 Naven

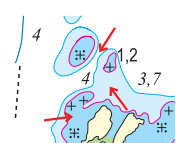
Samtliga tre sjökort över Ekens skärgård har inför 2020 genomgått en omfattande revision varav de viktigaste förändringarna redovisas nedan.

Användare av digitala sjökort i plottrar, datorer med mera uppmanas uppdatera sina digitala sjökort över området till senaste version för att få med den kompletta uppdateringen.

Någon nytryckt utgåva av sjökortet är inte planerad i nuläget.

I den nya upplagan av Hamnguiden 9 från år 2020 finns många hamnkartor i området utförda i skalorna 1:3000, 1:5000 eller 1:7500. Dessa uppdaterade hamnkartor har större skala och därmed högre noggrannhet än sjökorten i skala 1:10 000.

Rättelse 11



Sjökort 133-01 Läckö
Pos 58°42',547; 13°11',791, N Ingarö
Djupkurvor justeras.

Rättelse 12



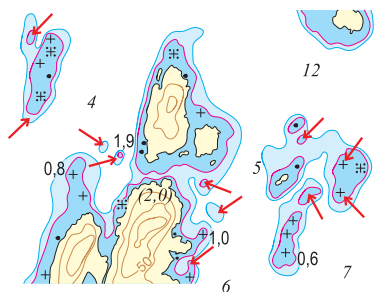
Sjökort 133-01 Läckö
Pos 58°42',671; 13°12',093, Alholmen
3-metersområden tas bort.
2-metersområde tas bort, ersätts med 3-metersområde.
3-metersområde införs.

Rättelse 13



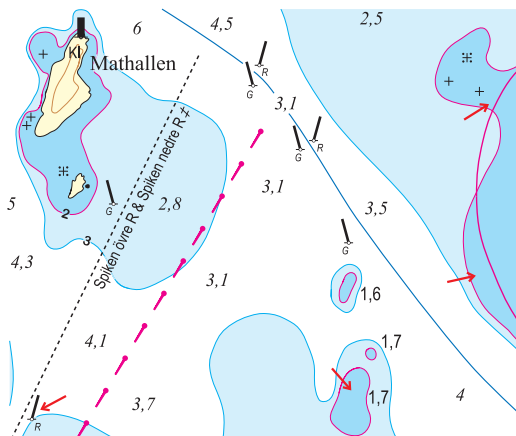
Sjökort 133-01 Läckö
Pos 58°42',996; 13°12',013, Hästskoholmen
Undervattenssten införs.

Rättelse 14



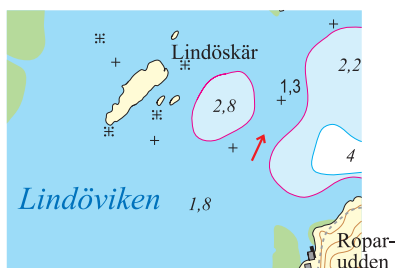
Sjökort 133-01 Läckö
 Pos 58°43',180; 13°12',963, Blankesundsholmarna
 2- och 3-meterskurva justeras.
 2- och 3-metersuppgründingar införs.
 Undervattensstenar införs.

Rättelse 15



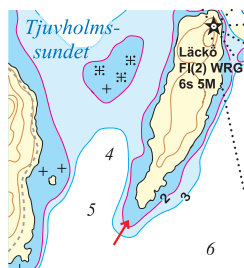
Sjökort 133-01 Läckö
 Pos 58°41',723; 13°12',702, Spikefjorden
 Topptecken borttaget på röd prick.
 2-metersområden utökas.

Rättelse 16



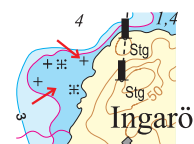
Sjökort 133-01 Läckö
 Pos 58°41',144; 13°13',065, Lindöviken
 2-metersområde utökas.

Rättelse 17



Sjökort 133-01 Läckö
 Pos 58°40',916; 13°13',496, Tjuvholmsundet
 2-metersområde utökas.

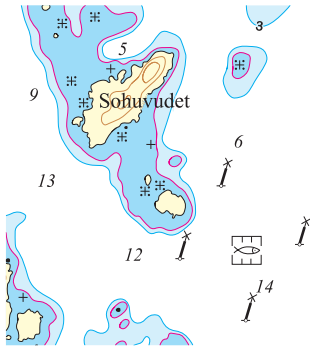
Rättelse 18



Sjökort 133-01 Läckö, 133-02 Billingsön
 Pos 58°42',387; 13°11',581, Ingarö
 2-meterskurva justeras.
 Undervattenssten införs.

2021

Rättelse 19



Sjökort 133-01 Läckö

Pos 58°42',28; 13°13',24, Blankesundsholmarna, SO Sohuvudet

Fiskodling med utprickning införd.

(Sjöfartsverket Ufs-notis 15253)