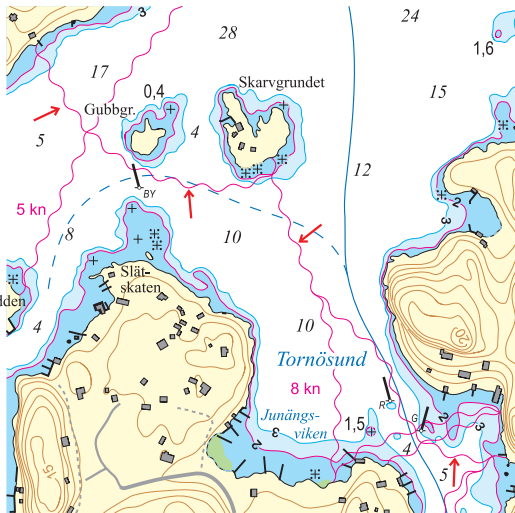


Rättelser till Hydrographicas specialsjökort 615-00 Stockholms mellanskärgård

2020

Rättelse 1



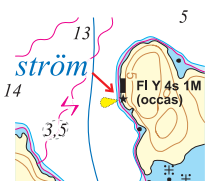
Sjökort 615-00 Stockholms Mellanskärgård
Pos 59°26',590; 18°55',668, Tornösund
Sjökablar (fiber) införs.

Rättelse 2



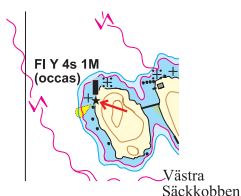
Sjökort 615-00 Stockholms Mellanskärgård
Pos 59°26',178; 18°55',610, Drängsholmen
Sjökabel (kraftkabel) införs.

Rättelse 3



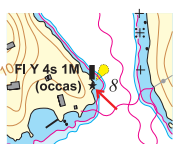
Sjökort 615-00 Stockholms Mellanskärgård
Pos 59°28',759; 18°49',775, Finnhamn
"Waxholmsfyr" med karaktär FI Y 4s 1M (occas).
Inför fast sjömärke med fyrljus.
Sjöv:s notis nr 13906
(Sjöfartsverket Ufs-notis nr 13378)

Rättelse 4



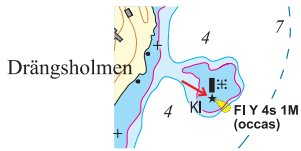
Sjökort 615-00 Stockholms Mellanskärgård
Pos 59°23',779; 18°47',093, Västra Säckkobben
"Waxholmsfyr" med karaktär FI Y 4s 1M (occas).
Inför fast sjömärke med fyrljus.
(Sjöfartsverket Ufs-notis nr 13909)

Rättelse 5



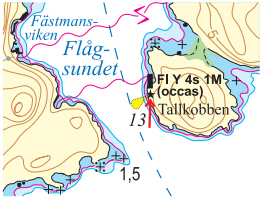
Sjökort 615-00 Stockholms Mellanskärgård
Pos 59°23',275; 18°47',584, Björkholm
"Waxholmsfyr" med karaktär FI Y 4s 1M (occas).
Inför fast sjömärke med fyrljus.
(Sjöfartsverket Ufs-notis nr13909)

Rättelse 6



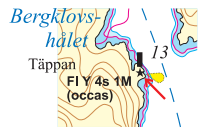
Sjökort 615-00 Stockholms Mellanskärgård
 Pos 59°26',101; 18°55',853, Drängsholmen
 "Waxholmsfyr" med karaktär FI Y 4s 1M (occas).
 Ändra fast sjömärke till fast sjömärke med fyrljus.
 (Sjöfartsverket Ufs-notis nr 13906)

Rättelse 7



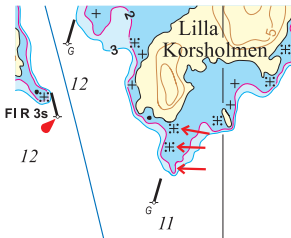
Sjökort 615-00 Stockholms Mellanskärgård
 Pos 59°22',676; 18°43',474, Arbodaön, Flågsundet
 "Waxholmsfyr" med karaktär FI Y 4s 1M (occas).
 Ändra fyr till fast sjömärke med fyrljus.
 (Sjöfartsverket Ufs-notis nr13909)

Rättelse 8



Sjökort 615-00 Stockholms Mellanskärgård
 Pos 59°20',185; 18°54',257, Harö, Bergklovshålet
 "Waxholmsfyr" med karaktär FI Y 4s 1M (occas).
 Inför fast sjömärke med fyrljus.
 (Sjöfartsverket Ufs-notis nr 13909)

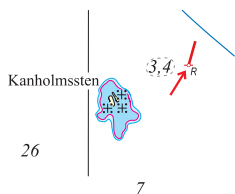
Rättelse 9



Sjökort 615-00 Stockholms Mellanskärgård
 Pos 59°28',580; 18°49',921, S Lilla Korsholmen
 2-meterskurva sträcker sig längre söderut, justeras.
 Övervattenssten ändras till bränningstecken.
 Bränningstecken införs.

2021

Rättelse 10



Sjökort 615 Specialbåtspportkort Stockholms mellanskärgård, sid 38
 Pos 59°21',83 18°44',14, Kanholmssten
 Flytta babordsprick åt nord (ca 3 mm), från position 59°21',83 18°44',14
 till 59°21',85 18°44',14
 (Sjöfartsverket Ufs notis 15011)