

# Rättelser till Hydrographicas specialsjökort 616-00 Stockholms södra skärgård

## 2019

### Rättelse 1

Ej bild

Sjökort 616 Stockholms södra skärgård  
Pos 59°12',927 18°42',659, Nämdö Käckskär Krokholmen  
Nya sjökablar.  
(Sjöfartsverkets Ufs-notis nr 13011)

## 2020

### Rättelse 2



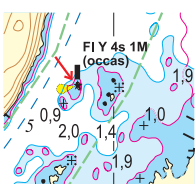
Sjökort 616-00 Stockholms södra skärgård  
Pos 59°05',120; 18°40',820, Söderbergsgrundet  
Djup "4,2" införs.

### Rättelse 3



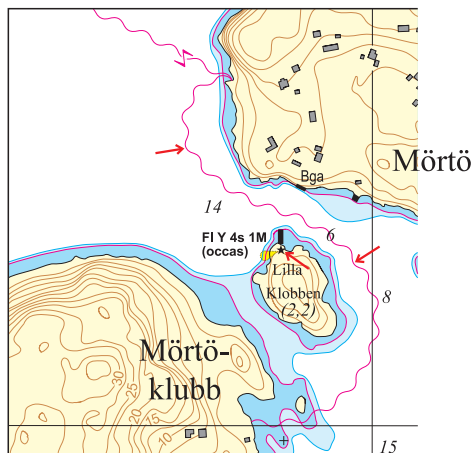
Sjökort 616-00 Stockholms södra skärgård  
Pos 59°12',295; 18°45',694, Idöborg  
Inför sjökabel (el).  
(Sjöfartsverket Ufs-notis nr 13984)

### Rättelse 4



Sjökort 616-00 Stockholms södra skärgård  
Pos 59°12',099; 18°44',956, Boskapsöströmmen  
"Waxholmsfyr" med karaktär FI Y 4s 1M (occas).  
Inför fast sjömärke med fyrljus.  
(Sjöfartsverket Ufs-notis nr 13910)

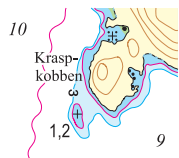
## Rättelse 5



Sjökort 616-00 Stockholms södra skärgård  
 Pos 59°09',125; 18°36',874, Lilla Klobben  
 "Waxholmsfyr" med karaktär FI Y 4s 1M (occas).  
 Inför fast sjömärke med fyrljus.  
 Inför sjökabel.  
 (Sjöfartsverket Ufs-notis nr 13922 och 13910)

## 2021

## Rättelse 6



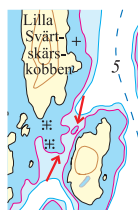
Sjökort 616 Specialbåtsportkort Stockholms södra skärgård, sid 4 och 6  
 Pos 59°15',042; 18°46',386, Kraspkobben  
 Djupangivelse "1,2" införs.

## Rättelse 7



Sjökort 616 Specialbåtsportkort Stockholms södra skärgård, sid 8  
 Pos 59°12',309; 18°42',633, Gummansvik  
 Grundklack med undervattenssten ca 1,5 meter införs.  
 Djupkurvor justeras.

## Rättelse 8



Sjökort 616 Specialbåtsportkort Stockholms södra skärgård, sid 27  
 Pos 59°05',582; 18°44',445, SO Lilla Svärtskärskobben  
 2-metersområde införs.  
 Djupkurvor justeras.