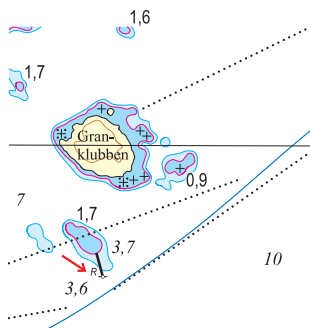


Rättelser till Hydrographicas specialsjökort 617-01 Sörmlandsskärgården

2018

Rättelse 1



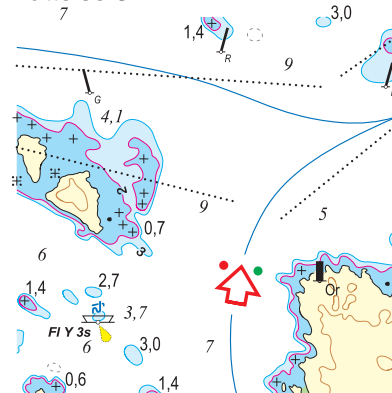
Sjökort 617-01 Sörmlandsskärgården
Pos 58°42',907; 17°14',496, Granklubben
Pricken är ett babordsmärke och beteckningen ändras till röd (R).

Rättelse 2

Ej bild

Sjökort 617-01 Sörmlandsskärgården
Pos 58°44',263; 17°28',865, Bergö, Östra Bergösundet
Förbudstid för fågelskyddsområdet ändras till 1/2 - 15/8

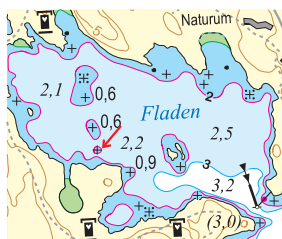
Rättelse 3



Sjökort 617-01 Sörmlandsskärgården
Pos 58°42',671; 17°17',440, Kittelö
Tömningsstation för septiktank införs.
En flytande plattform avsedd för tömning av fritidsbåtars toalettavfall har etablerats vid Kittelö. Inför superboj med septiktanktöming, FI Y 3s, enligt bild (Sjöfartsverket Ufs-notis nr 12484)

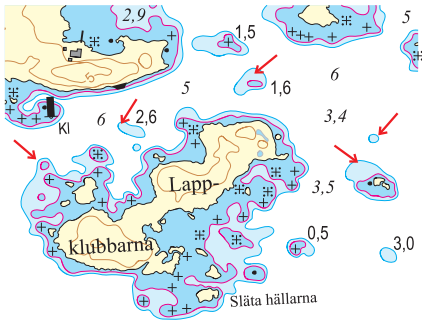
2019

Rättelse 4



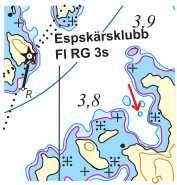
Sjökort 617-01 Sörmlandsskärgården
Pos 58°44',569; 17°23',409, Aspöfladen
2-metersuppgrundning och u-sten införs.

Rättelse 5



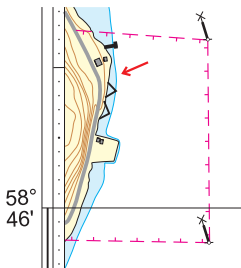
Sjökort 617-01 Sörmlandsskärgården
Pos 58°41',672; 17°15',600, Lappklubbarna
3-metersuppgrundningar har ändrat utbredning och
en ny uppgrundning har införts.
2-metersuppgrundning har införts.

Rättelse 6



Sjökort 617-01 Sörmlandsskärgården
Pos 58°43',237; 17°19',110, Ö Sackholmen
3-metersuppgrundning införs.

Rättelse 7



Sjökort 617-01 Sörmlandsskärgården
Pos 58°46',094; 17°23',586, Studsvik
Specialprick dras in.
(Sjöfartsverket Ufs-notis nr 13191)

Rättelse 8

Ej bild

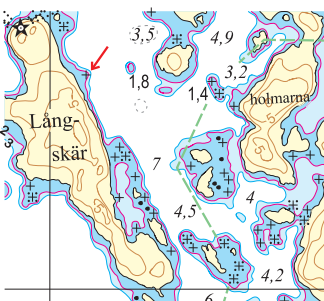
Sjökort 617-01 Sörmlandsskärgården
Pos 58°45',89; 17°28',49, Fyr Sävösund
Ändrade fyrsektorer.
(Sjöfartsverket Ufs-notis nr 13377)

Rättelse 9

Ej bild

Sjökort 617-01 Sörmlandsskärgården
Pos 58°46',85; 17°27',64, Fyr Märhällan
Ändrade fyrsektorer.
(Sjöfartsverket Ufs-notis nr 13378)

Rättelse 10



Sjökort 617-01 Sörmlandsskärgården
Pos 58°44',152; 17°23',049, Ö om Långskär
U-sten har införts.

2021

Rättelse 11

Sjökort 617-01 Sörmlandsskärgården
Pos 58°45',61; 17°23',90, Studsvik
Restriktionsområde med ankringsförbud införs.
(Sjöfartsverket Ufs notis 15317)

