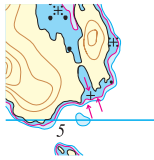


# Rättelser till Hydrographicas specialsjökort 622-01 Kopparholmarna

## 2009

Rättelse 1



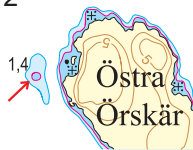
Sjökort 622-01 Kopparholmarna

Pos 58°26',77; 16°59',55

Undervattensten införs. 2- och 3-meterskurva justerade, se pilar.

## 2012

Rättelse 2



Sjökort 622-01 Kopparholmarna.

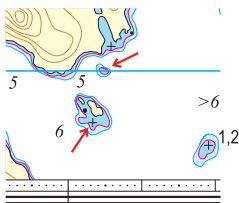
Pos 58°27',385; 16°59',217 O Östra Örskär

2m-område införs inom befintligt 3m-område.

Djupangivelse 1,4 införs.

## 2017

Rättelse 3



Sjökort 622-01 Kopparholmarna

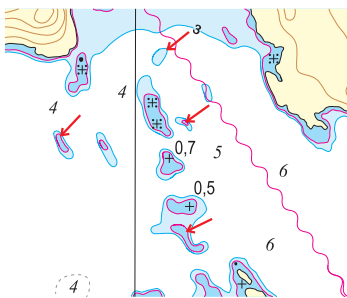
Pos 58°26',75; 16°59',55, Bergön.

2m-område införs.

Undervattenssten införs.

## 2018

Rättelse 4

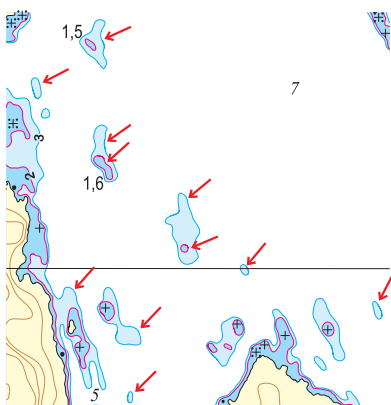


Sjökort 622-01 Kopparholmarna

Pos 58°28',107; 16°58',011, N om Stora Viskär

Ett 3-metersområde och tre 2-metersområden införs, se pilar.

Rättelse 5



Sjökort 622-01 Kopparholmarna

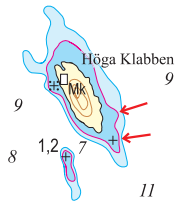
Pos 58°26',998; 16°59',757, O om Bergön

En grundklack grundare än 2 m införs.

Fyra grundklackar grundare än 3 meter införs, se pilar.

Grundområden justeras, se pilar.

## Rättelse 6

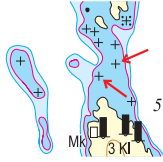


Sjökort 622-01 Kopparholmarna

Pos 58°27',151; 16°58',248, Höga Klabben

Djupkurvor runt ön utvidgas och en undervattenssten införs, se pilar.

## Rättelse 7

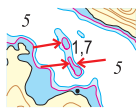


Sjökort 622-01 Kopparholmarna

Pos 58°27',061; 16°58',816, Norra Lindskär

Grundområde justeras och undervattensstenar införs, se pilar.

## Rättelse 8



Sjökort 622-01 Kopparholmarna

Pos 58°26',756; 16°59',356, Bergön - Birkskär

En grundklack grundare än 2 meter införs, en justeras, se pilar.

Ett grundområde grundare än 3 meter justeras, se pil.

## Rättelse 9



Sjökort 622-01 Kopparholmarna

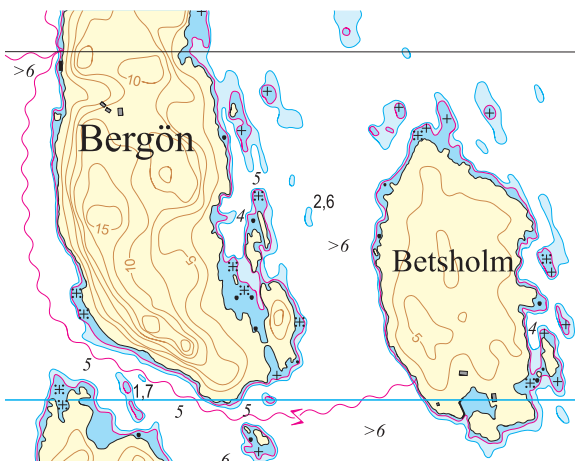
Pos 58°26',713; 16°58',534, N om Lånjöödden

Två grundklackar grundare än 3 meter införs, se pilar.

3-meters djupkurva justeras, se pil.

2021

## Rättelse 10



Sjökort 622-01 Kopparholmarna

Pos 58°26',740; 16°59',499, Bergön - Betsholm

Inför ny kraftkabel mellan Bergön och Betsholm.

(Sjöfartsverket Ufs notis 15428)