

# Rättelser till Hydrographicas specialsjökort 622-05 Risö - Kallsö

## 2014

Rättelse 1

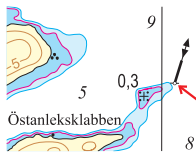
622-05 Risö - Kallsö

EJ BILD

En ny kraftkabel har lagts ut på botten mellan Förö och Stora Ärholm. Den gamla kabeln, som går via Ormöarna och delvis utgörs av luftledning, kommer att avlägsnas under våren 2014. För utförligare information, se Sjöfartsverkets Ufs, notis nr 9294

## 2015

Rättelse 2



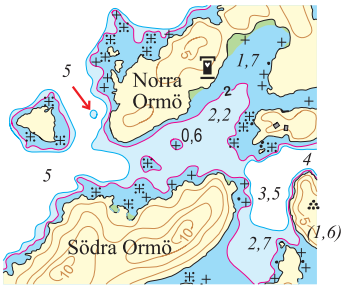
Sjökort 622-05 Risö - Kallsö

Pos 58°24',654; 16°54',018, Risö

Ny prick. Inför ostkardinalprick på position 58°24',654; 16°54',018.

## 2018

Rättelse 3



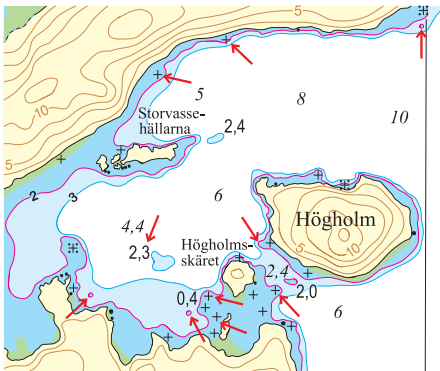
Sjökort 622-05 Risö - Kallsö

Pos 58°24',761; 16°55',200, Ormöarna

3-metersområde införs.

Djupkurvor justerade, fler undervattensstenar införda.

Rättelse 4



Sjökort 622-05 Risö - Kallsö

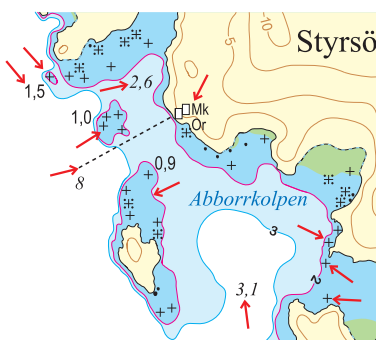
Pos 58°24',309; 16°53',670, Risö, Högholm

Tre små 2-metersområden införs.

Djupangivelse ändras till 2,3.

Djupkurvor justerade, fler undervattensstenar införda.

Rättelse 5



Sjökort 622-05 Risö - Kallsö

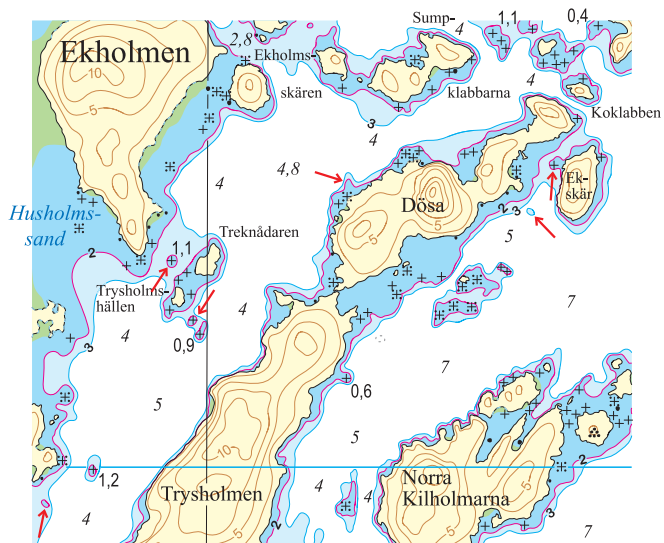
Pos 58°23',424; 16°55',303, Styrsö, Abbörkholpen

Djupangivelser justerade.

Djupkurvor justerade, fler undervattensstenar införda.

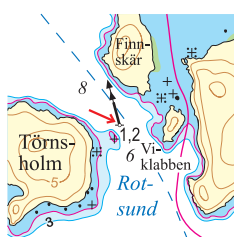
Märken och enslinje införda.

## Rättelse 6



Sjökort 622-05 Risö - Kallsö  
 Pos 58°22',187; 16°53',986, Kallsö, Ekholmen  
 Undervattensstenar införda, djupkurvor justerade.  
 2- och 3-metersområden införda.

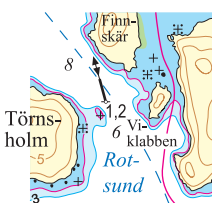
## Rättelse 7



Sjökort 622-05 Risö - Kallsö  
 Pos 58°22',441; 16°54',699, Rotsund  
 Nordkardinalmärke införs på position 58°22',441; 16°54',699

2019

## Rättelse 8



Sjökort 622-05 Risö Kallsö  
 Pos 58°22',441 16°54',699, Rotsund  
 Ersätt nordkardinalprick med ostkardinalprick.  
 (Sjöfartsverkets Ufs-notis 13449)

2021

## Rättelse 9



Sjökort 622-05 Risö - Kallsö  
 Pos 58°22',758; 16°53',332, Norr om Kallsö  
 Sjömärke (kummel på bränning) tas bort.