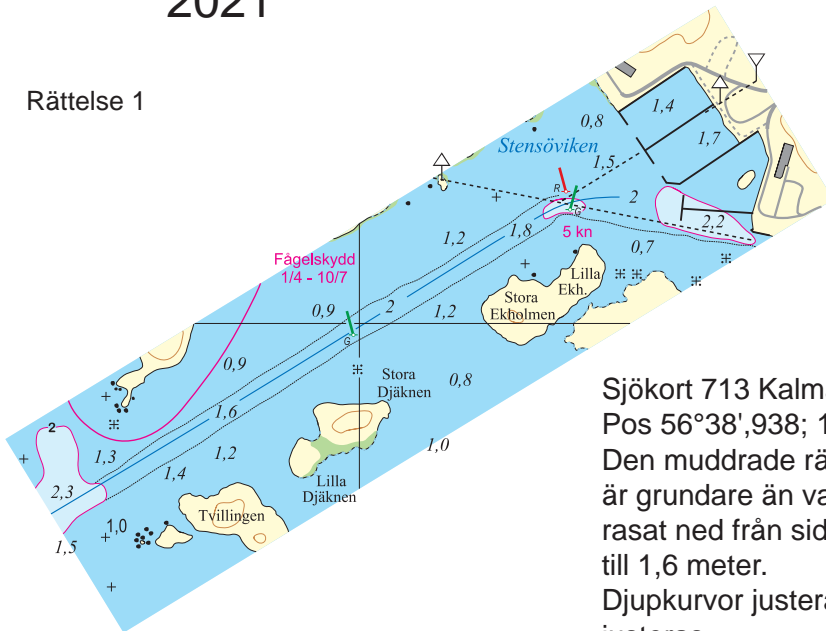


# Rättelser till Hydrographicas specialsjökort HG713-00 Kalmars södra skärgård

2021

## Rättelse 1



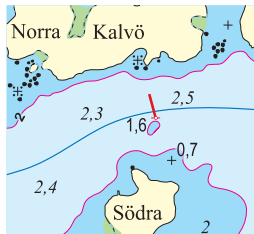
## Sjökort 713 Kalmars södra skärgård

Pos 56°38',938; 16°18',831, Rännan in till T-bryggan

Den muddrade rännan in mot T-bryggan i Stensöviken är grundare än vad som tidigare angetts. Material har rasat ned från sidorna och minskat minsta djup i rännan till 1,6 meter.

Djupkurvor justeras, muddrad ränna införs, djupuppgifter justeras.

## Rättelse 2



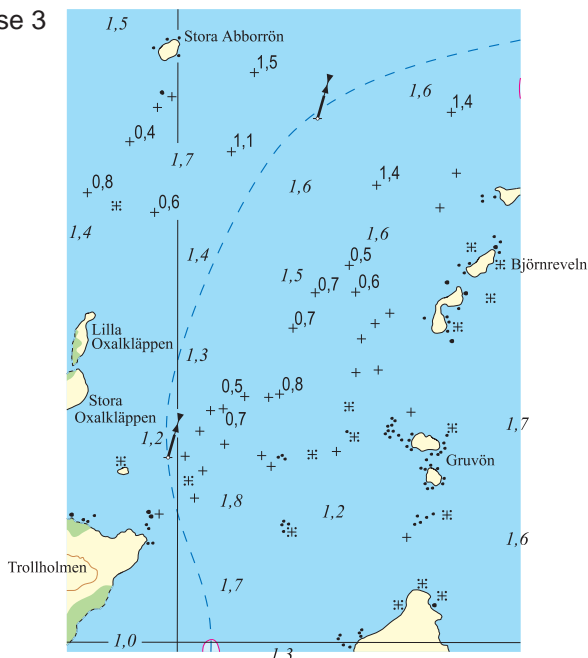
## Sjökort 713 Kalmars södra skärgård

Pos 56°38',413; 16°17',677, Farleden norr om Södra Kalvö

Ett grund med minsta djup 1,6 meter införs.

Röd farledsprick (babordsprick) införs.

## Rättelse 3



## Sjökort 713 Kalmars södra skärgård

Pos 56°37',176; 16°15',089, Inre farleden NV Björnö

Ny dragning av den inre farleden NV om Björnö.

Undervattensstenar införs, djupangivelser införs.

Två kardinalmärken - västmärken - flyttas.

Minsta djup i farleden 1,2 meter.

Strax efter utgivningen av sjökort 713 Kalmars södra skärgård upptäcktes nedanstående tre avvikelser som kontrollerades under säsongen 2020.

Ovanstående tre utsnitt med korrekt information har tryckts som självhäftande klistermärken som kan klistras in i sjökortet. Klistermärkena finns att hämta ut på Baltic Skeppsfournering i Kalmar, via Segelsällskapet Vikingarna eller mot självkostnadspris från Hydrographica - [info@hydrographica.se](mailto:info@hydrographica.se)