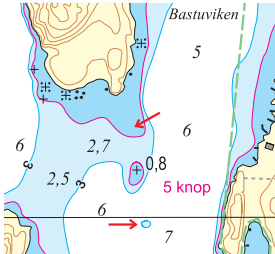


Rättelser till Hydrographicas specialsjökort 822-04 Tjärö - Järnavik

2018

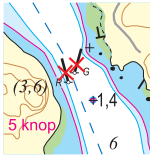
Rättelse 1



Sjökort 822-04 Tjärö - Järnavik
Pos 56°10',55; 15°04',37, Bastuviken,
2-meters djupkurva justeras, 3-metersområde införs.

2021

Rättelse 2



Sjökort 822-04 Tjärö-Järnavik
Pos 56°11',150; 15°01',109, Guöviken
Babordsprick och styrbordsprick stryks.
(Sjöfartsverket Ufs notis 15460)