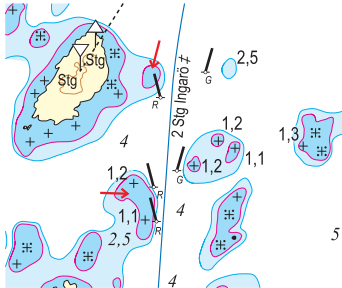


# Rättelser till Hydrographicas specialsjökort 133-02 Billingsön

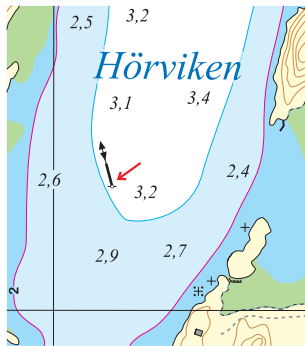
## 2019

Rättelse 1



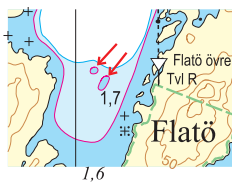
Sjökort 133-02 Billingsön  
Pos 58°42',730; 13°11',691, V Håholmen  
2-metersuppgrundningar har införts.

Rättelse 2



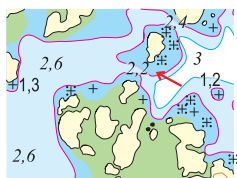
Sjökort 133-02 Billingsön  
Pos 58°41',088; 13°10',079, Hörviken  
Ostkardinalprick med topptecken införs.  
(Sjöfartsverket Ufs-notis nr 13142)

Rättelse 3



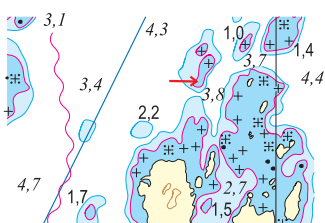
Sjökort 133-02 Billingsön  
Pos 58°42',249; 13°10',037, Sund V om Klöven  
2-metersuppgrundningar har införts.

Rättelse 4



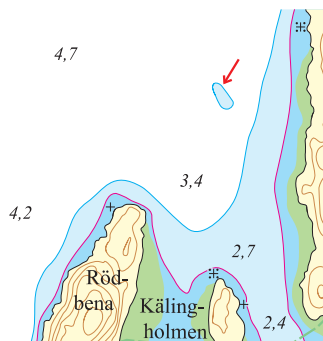
Sjökort 133-02 Billingsön  
Pos 58°42',534; 13°09',778, N om Billingsön  
2-metersuppgrundning har utvidgats.

Rättelse 5



Sjökort 133-02 Billingsön  
Pos 58°42',810; 13°08',893, N om Norholmarna  
2-metersuppgrundning har utvidgats.

## Rättelse 6



Sjökort 133-02 Billingsön  
Pos 58°41',509; 13°10',604, N om Röd-bena  
3-metersuppgrundning har införts.

## 2020

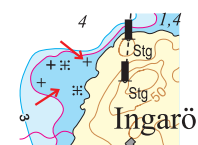
Sjökort 133-01 Läckö - Sjökort 133-02 Billingsön - Sjökort 133-03 Naven  
Samtliga tre sjökort över Ekens skärgård har inför 2020 genomgått en omfattande revision varav de viktigaste förändringarna redovisas nedan.

Användare av digitala sjökort i plottrar, datorer med mera uppmanas uppdatera sina digitala sjökort över området till senaste version för att få med den kompletta uppdateringen.

Någon nytryckt utgåva av sjökortet är inte planerad i nuläget.

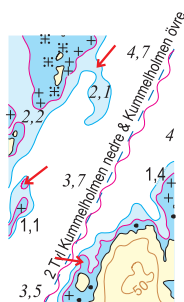
I den nya upplagan av Hamnguiden 9 från år 2020 finns många hamnkartor i området utförda i skalorna 1:3000, 1:5000 eller 1:7500. Dessa uppdaterade hamnkartor har större skala och därmed högre noggrannhet än sjökorten i skala 1:10 000.

## Rättelse 7



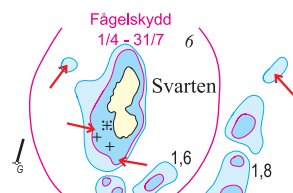
Sjökort 133-01 Läckö, 133-02 Billingsön  
Pos 58°42',387; 13°11',581, Ingarö  
2-meters kurva justeras.  
Undervattenssten införs.

## Rättelse 8



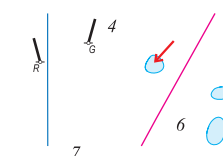
Sjökort 133-02 Billingsön  
Pos 58°42',726; 13°08',605, Norholmarna  
2- och 3-meterskurvor justeras.  
2-metersuppgrundning införs.  
Farledstyp ändras från officiell till rekommenderad led.

## Rättelse 9



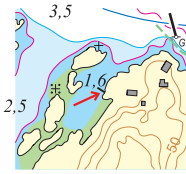
Sjökort 133-02 Billingsön  
Pos 58°43',622; 13°10',216, Svarten  
2-meterskurvor justeras.  
3-metersuppgrundningar införs/utökas.

## Rättelse 10



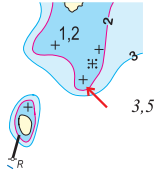
Sjökort 133-02 Billingsön  
Pos 58°43',318; 13°10',241, NV Lilla Björkön  
3-metersuppgrundning införs.

## Rättelse 11



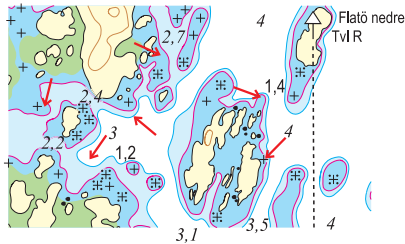
Sjökort 133-02 Billingsön  
Pos 58°42',094; 13°08',657, V Pirum  
Brygga införs.

## Rättelse 12



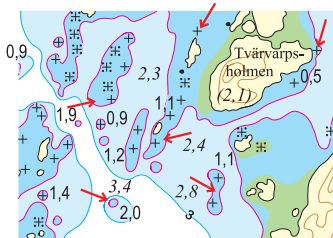
Sjökort 133-02 Billingsön  
Pos 58°42',119; 13°09',448, NV Transnäs udde  
Undervattenssten införs.

## Rättelse 13



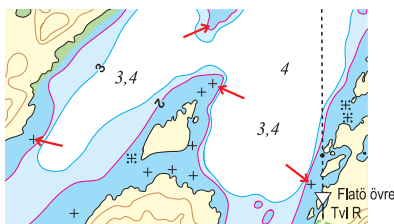
Sjökort 133-02 Billingsön  
Pos 58°42',526; 13°09',804, NO Billingsön  
2- och 3-meterskurvor justerade.  
Undervattenssten införs.

## Rättelse 14



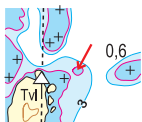
Sjökort 133-02 Billingsön  
Pos 58°42',424; 13°09',345, V Billingsön  
2- meterskurvor justeras.  
2,0 meters grundtopp införs.  
Undervattensstenar införs.

## Rättelse 15



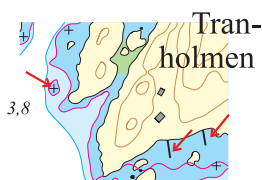
Sjökort 133-02 Billingsön  
Pos 58°42',341; 13°09',971, N Klöven  
Undervattensstenar införs.

## Rättelse 16



Sjökort 133-02 Billingsön  
Pos 58°42',809; 13°10',531, S Stora Björkön  
2-metersuppgrundning införs.

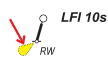
## Rättelse 17



Sjökort 133-02 Billingsön  
Pos 58°42',358; 13°11',036, Tranholmen  
Undervattenssten införs.  
2 bryggor införs.

2022

Rättelse 18



8

9

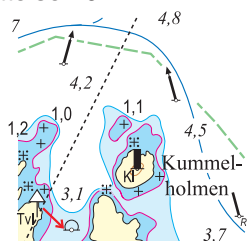
Sjökort 133-02 Billingsön

Pos 58°44',199; 13°10',085, SO om Lilla Pål

Mittledsmärke ersatt med mittledsmärke med fyrljus.

(Sjöfartsverket Ufs-notis nr 15949)

Rättelse 19



Sjökort 133-02 Billingsön

Pos 58°42',200; 13°8',251, SV om Kummelholmen

Klotboj införd.

(Sjöfartsverket Ufs-notis nr 16124)