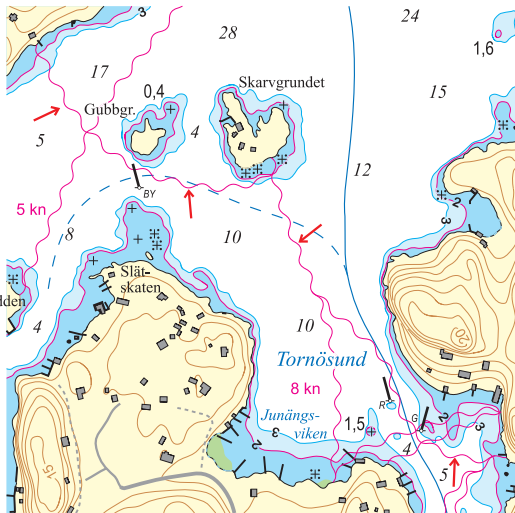


# Rättelser till Hydrographicas specialsjökort 615-00 Stockholms mellanskärgård

## 2020

### Rättelse 1



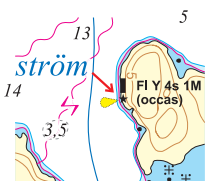
Sjökort 615-00 Stockholms Mellanskärgård  
Pos 59°26',590; 18°55',668, Tornösund  
Sjökablar (fiber) införs.

### Rättelse 2



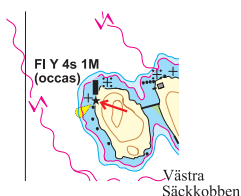
Sjökort 615-00 Stockholms Mellanskärgård  
Pos 59°26',178; 18°55',610, Drängsholmen  
Sjökabel (kraftkabel) införs.

### Rättelse 3



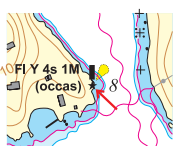
Sjökort 615-00 Stockholms Mellanskärgård  
Pos 59°28',759; 18°49',775, Finnhamn  
"Waxholmsfyr" med karaktär FI Y 4s 1M (occas).  
Inför fast sjömärke med fyrljus.  
Sjöv:s notis nr 13906  
(Sjöfartsverket Ufs-notis nr 13378)

### Rättelse 4



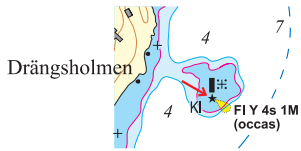
Sjökort 615-00 Stockholms Mellanskärgård  
Pos 59°23',779; 18°47',093, Västra Säckkobben  
"Waxholmsfyr" med karaktär FI Y 4s 1M (occas).  
Inför fast sjömärke med fyrljus.  
(Sjöfartsverket Ufs-notis nr 13909)

### Rättelse 5



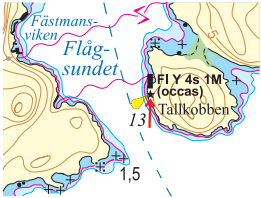
Sjökort 615-00 Stockholms Mellanskärgård  
Pos 59°23',275; 18°47',584, Björkholm  
"Waxholmsfyr" med karaktär FI Y 4s 1M (occas).  
Inför fast sjömärke med fyrljus.  
(Sjöfartsverket Ufs-notis nr13909)

## Rättelse 6



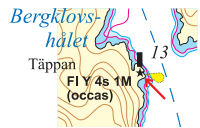
Sjökort 615-00 Stockholms Mellanskärgård  
Pos 59°26',101; 18°55',853, Drängsholmen  
"Waxholmsfyr" med karaktär FI Y 4s 1M (occas).  
Ändra fast sjömärke till fast sjömärke med fyrljus.  
(Sjöfartsverket Ufs-notis nr 13906)

## Rättelse 7



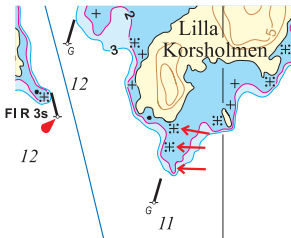
Sjökort 615-00 Stockholms Mellanskärgård  
Pos 59°22',676; 18°43',474, Arbodaön, Flågsundet  
"Waxholmsfyr" med karaktär FI Y 4s 1M (occas).  
Ändra fyr till fast sjömärke med fyrljus.  
(Sjöfartsverket Ufs-notis nr13909)

## Rättelse 8



Sjökort 615-00 Stockholms Mellanskärgård  
Pos 59°20',185; 18°54',257, Harö, Bergklovshålet  
"Waxholmsfyr" med karaktär FI Y 4s 1M (occas).  
Inför fast sjömärke med fyrljus.  
(Sjöfartsverket Ufs-notis nr 13909)

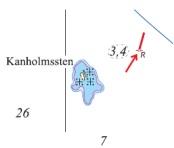
## Rättelse 9



Sjökort 615-00 Stockholms Mellanskärgård  
Pos 59°28',580; 18°49',921, S Lilla Korsholmen  
2-meterskurva sträcker sig längre söderut, justeras.  
Övervattenssten ändras till bränningstecken.  
Bränningstecken införs.

## 2021

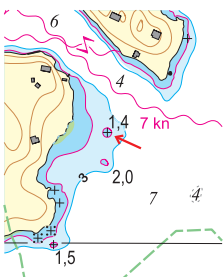
## Rättelse 10



Sjökort 615 Specialbåtsportkort Stockholms mellanskärgård, sid 38  
Pos 59°21',83 18°44',14, Kanholmssten  
Flytta babordsprick åt nord (ca 3 mm), från position 59°21',83 18°44',14  
till 59°21',85 18°44',14  
(Sjöfartsverket Ufs notis 15011)

## 2022

## Rättelse 11



Sjökort 615-00 Stockholms mellanskärgård  
Pos 59°25',097; 18°38',618, Gammelhamn - Karklöfladen  
Inför friliggande undervattenssten med djup 1,4 meter.  
2- och 3-meters djupkurvor justeras.

## Rättelse 12



Sjökort 615-00 Stockholms mellanskärgård  
Pos 59°23',469; 18°48',054, Krokholmsviken, Säck  
Kraftkabel, anslutning till land justeras.

## Rättelse 13



Sjökort 615-00 Stockholms mellanskärgård  
Pos 59°26',588; 18°55',238, Möja Långvik  
Ny gästhamnsbrygga anlagd, men oklart om den  
kommer att få ligga kvar.