

Rättelser till Hydrographicas specialsjökort 616-00 Stockholms södra skärgård

2019

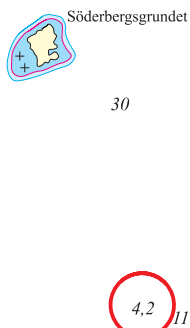
Rättelse 1

Ej bild

Sjökort 616 Stockholms södra skärgård
Pos 59°12',927 18°42',659, Nämdö Käckskär Krokholmen
Nya sjökablar.
(Sjöfartsverkets Ufs-notis nr 13011)

2020

Rättelse 2



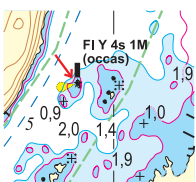
Sjökort 616-00 Stockholms södra skärgård
Pos 59°05',120; 18°40',820, Söderbergsgrundet
Djup "4,2" införs.

Rättelse 3



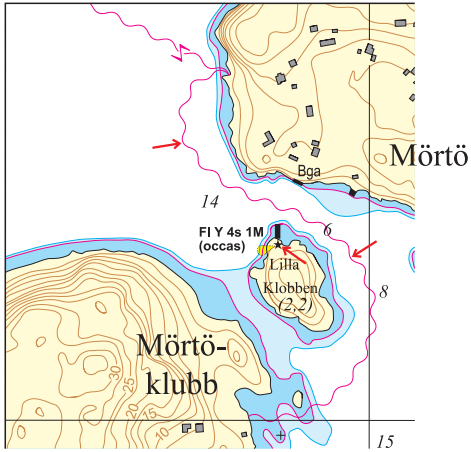
Sjökort 616-00 Stockholms södra skärgård
Pos 59°12',295; 18°45',694, Idöborg
Inför sjökabel (el).
(Sjöfartsverket Ufs-notis nr 13984)

Rättelse 4



Sjökort 616-00 Stockholms södra skärgård
Pos 59°12',099; 18°44',956, Boskapsöströmmen
"Waxholmsfyr" med karaktär FI Y 4s 1M (occas).
Inför fast sjömärke med fyrljus.
(Sjöfartsverket Ufs-notis nr 13910)

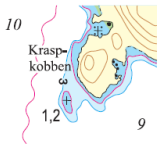
Rättelse 5



Sjökort 616-00 Stockholms södra skärgård
 Pos 59°09',125; 18°36',874, Lilla Klobben
 "Waxholmsfyr" med karaktär FI Y 4s 1M (occas).
 Inför fast sjömärke med fyrljus.
 Inför sjökabel.
 (Sjöfartsverket Ufs-notis nr 13922 och 13910)

2021

Rättelse 6



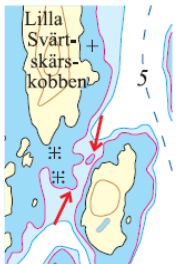
Sjökort 616 Specialbåtsportkort Stockholms södra skärgård, sid 4 och 6
 Pos 59°15',042; 18°46',386, Kraspkobben
 Djupangivelse "1,2" införs.

Rättelse 7



Sjökort 616 Specialbåtsportkort Stockholms södra skärgård, sid 8
 Pos 59°12',309; 18°42',633, Gummansvik
 Grundklack med undervattenssten ca 1,5 meter införs.
 Djupkurvor justeras.

Rättelse 8



Sjökort 616 Specialbåtsportkort Stockholms södra skärgård, sid 27
 Pos 59°05',582; 18°44',445, SO Lilla Svärtskärskobben
 2-metersområde införs.
 Djupkurvor justeras.

2022

Rättelse 9

Ej bild

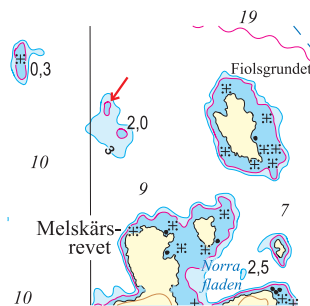
Sjökort 616-00 Stockholms södra skärgård
 Pos 59°13',577; 18°43',149, Nämö - Käcksjär - Munkö - Ängsholmen
 Uptagna telekablar.
 Stryk kabel mellan 59°12',807; 18°42',412 och 59°13',177; 18°42',651
 Stryk kabel mellan 59°13',279; 18°42',794 och 59°13',863; 18°43',307
 Stryk kabel mellan 59°14',254; 18°43',248 och 59°14',573; 18°43',534
 (Sjöfartsverket Ufs-notis nr 16259)

Rättelse 10



Sjökort 616-00 Stockholms södra skärgård
 Pos 59°12',272; 18°45',756, Idöborg
 Inför 2 nya bryggor.
 Stryk förtöjningsboj.
 (Sjöfartsverket Ufs-notis nr 15703)

Rättelse 11



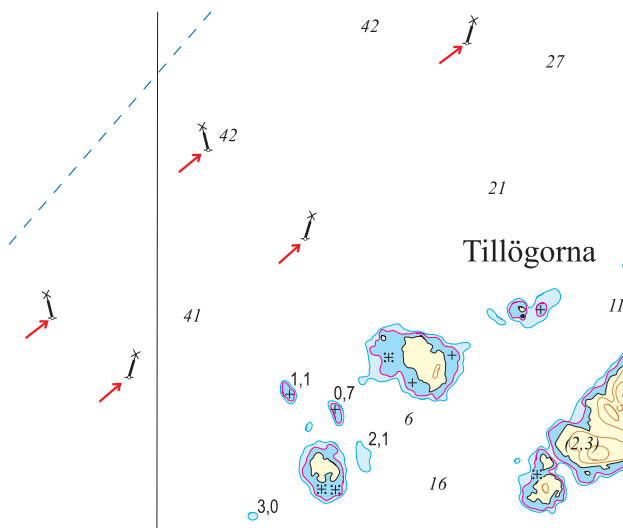
Sjökort 616-00 Stockholms södra skärgård
 Pos 59°12',821; 18°49',022, N Melskärsrevet
 Inför 2-metersområde enligt bild.

Rättelse 12



Sjökort 616-00 Stockholms södra skärgård
 Pos 59°07',807; 18°40',862, Immarskärsströmmen
 Justera 2-meters djupkurvor enligt bild. Passage ca 2 meter finns
 men stenblock med minsta djup 1,5 meter finns i passagerna.

Rättelse 13



Sjökort 616-00 Stockholms södra skärgård
 Pos 59°00',276; 18°35',191, Tillögorna
 Inför gula specialprickar med topptecken på
 nedanstående positioner:
 a) 59°00',42; 18°35',35
 b) 59°00',39; 18°35',43
 c) 59°00',25; 18°35',20
 d) 59°00',31; 18°35',07
 e) 59°00',19; 18°34',85
 f) 59°00',15; 18°34',96
 (Sjöfartsverket Ufs-notis nr 16133)