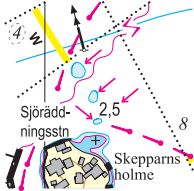


# Rättelser till Hydrographicas specialsjökort 932-03 Käringön - Måseskär

## 2011

Rättelse 1



Sjökort 932-02 Vallerö - Saltö och sjökort 932-03 Käringön - Måseskär  
Pos 58° 06',830; 11° 22',084, norr Skepparns holme.  
3m-områden införs, liksom djupsiffra 2,5. Se pilar.

## 2018

Rättelse 2

Ej bild

Sjökort 932-03 Käringön - Måseskär  
Nya fartrestriktioner i området Käringön - Vedholmen -  
Tornö - Oxskär.  
Detaljerad information, se Sjöfartsverket Ufs-notis nr 12272

## 2019

Rättelse 3

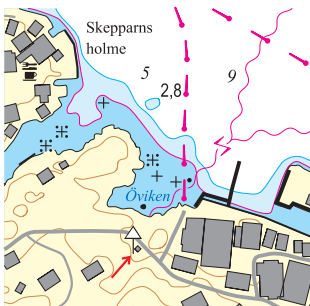
Ej bild

Sjökort 932-03 Käringön - Måseskär  
Käringön - Oxskär - vidare åt NO  
Sjökabel för el ändras till sjökabel ej i bruk.  
Käringön - s Oxskär vidare åt no, ny sjökabel för el införs.  
Käringön - mot ost, ny sjökabel för el införs.

För detaljer se Sjöfartsverket Ufs-notis nr 12902.

## 2022

Rättelse 4



Sjökort 932-02 Vallerö Saltö och 932-03 Käringön Måseskär  
Pos 58°06',712; 11°22',135, Käringön  
Ersätt fyr med tavla.  
Stryk text "2 FR"  
(Sjöfartsverket Ufs-notis nr 15585)