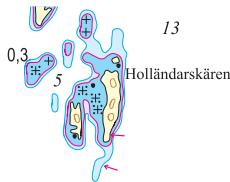


Rättelser till Hydrographicas specialsjökort 935-04 Koster SO

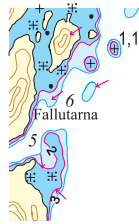
2010

Rättelse 1



Sjökort 935-04 Koster SO.
Pos 58°49',338; 011°02',682 Holländarskären.
Bränning byts till landtunga.
3m-kurva justeras.

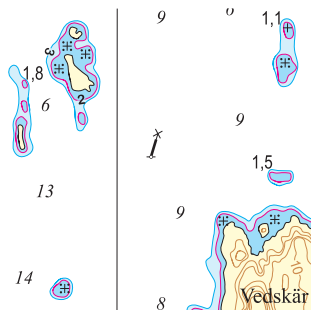
Rättelse 2



Sjökort 935-04 Koster SO.
Pos 58°49',560; 011°04',365 Fallutarna.
Höjdkurva skall vara brun.
3m-område införs.
3m-kurva justeras.
2m-område justeras.

2015

Rättelse 3



Sjökort 935-04 Koster SO
Pos 58°51',542; 11°04',048, Stora Brattskär
Specialmärke med topptecken infört.

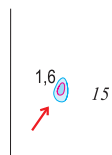
2016

Rättelse 4



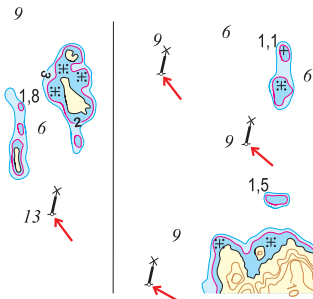
Sjökort 935-03 Koster SV och 935-04 Koster SO
Pos 58°50',230; 11°01',160, SO om Stora Sockna
Grund 2,4 m införs.
(SjöV Ufs notis 10529)

Rättelse 5



Sjökort 935-04 Koster SO
Pos 58°51',210; 11°04',070, Bratta Rödskären
Inom tidigare grundområde med minsta djup 2,9 har en grundtopp med
minsta djup om 1,6 m upptäckts.
2-meters djupkurva och djupangivelse 1,6 införs.
(SjöV Ufs notis 10529)

Rättelse 6

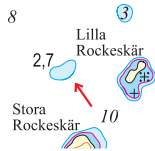


Sjökort 935-04 Koster SO
Pos 58°51',541; 11°04',047, Stora Brattskär

Flytta specialprick 140 m norrut till 58°51',616; 011°04',064
Inför specialprick på position 58°51',569; 011°04',186
Inför specialprick på position 58°51',510; 011°03',923
Inför specialprick på position 58°51',465; 011°04',050

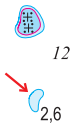
(SjöV Ufs notis 10974)

Rättelse 7



Sjökort 935-04 Koster SO
Pos 58°49',610; 11°04',590, Stora och Lilla Rockeskär
Grund 2,7 m införs.
(SjöV Ufs notis 10529)

Rättelse 8



Sjökort 935-04 Koster SO
Pos 58°49',060; 11°02',430, SV om Stora Kalvhättan
Grund 2,6 m införs.
(SjöV Ufs notis 10529)

Sjökort 935-01 - 935-04 Koster NV - Koster SO har ersatts med ett nytt omritat och utökat specialbåtsportkort i ringbundet A3-format. Användare rekommenderas att ersätta de tidigare 4 sjökorten med det nya specialbåtsportkortet.