

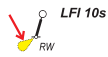
Rättelser till Hydrographicas specialsjökort utgivna 2002 - 2021

Gäller perioden 2021-03-04 till 2022-03-01

- 133-02 Billingsön: Rättelse 1, 2
 615-00 Specialbåtsportkort Stockholms mellanskärgård: Rättelse 3-5
 616-00 Specialbåtsportkort Stockholms södra skärgård: Rättelse 6-10
 617-01 Sörmlandsskärgården: Rättelse 11
 622-07 Stora Tallskär: Rättelse 12
 622-18 Kråkmarö: Rättelse 13
 622-25 Hummelviksfjärden: Rättelse 14
 932-02 Vallerö Saltö: Rättelse 15, 16
 932-03 Käringön Måseskär: Rättelse 16
 935-00 Kosterskärgården: Rättelse 17

Sjökort 935-01 - 935-04 Koster NV - Koster SO har ersatts med ett nytt omritat och utökat specialbåtsportkort i ringbundet A3-format. Användare rekommenderas att ersätta de tidigare 4 sjökorten med det nya specialbåtsportkortet.

Rättelse 1

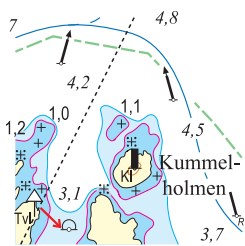


8

Sjökort 133-02 Billingsön
 Pos 58°44',199; 13°10',085, SO om Lilla Pål
 Mittledsmärke ersatt med mittledsmärke med fyrljus.
 (Sjöfartsverket Ufs-notis nr 15949)

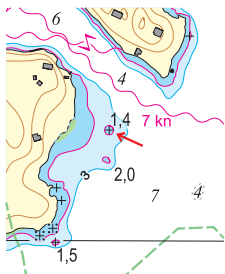
9

Rättelse 2



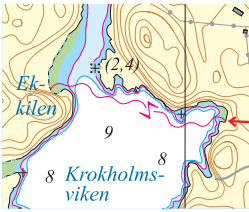
Sjökort 133-02 Billingsön
 Pos 58°42',200; 13°8',251, SV om Kummelholmen
 Klotboj införd.
 (Sjöfartsverket Ufs-notis nr 16124)

Rättelse 3



Sjökort 615-00 Stockholms mellanskärgård
 Pos 59°25',097; 18°38',618, Gammelhamn - Karklöfladen
 Inför friliggande undervattensten med djup 1,4 meter.
 2- och 3-meters djupkurvor justeras.

Rättelse 4



Sjökort 615-00 Stockholms mellanskärgård
Pos 59°23',469; 18°48',054, Krokholmsviken, Säck
Kraftkabel, anslutning till land justeras.

Rättelse 5



Sjökort 615-00 Stockholms mellanskärgård
Pos 59°26',588; 18°55',238, Möja Långvik
Ny gästhamnsbrygga anlagd, men oklart om den
kommer att få ligga kvar.

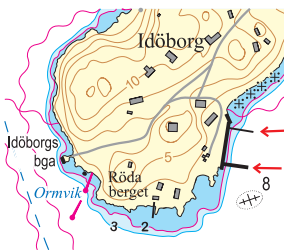
Rättelse 6

Ej bild

Sjökort 616-00 Stockholms södra skärgård
Pos 59°13',577; 18°43',149, Nämdö - Käcksjär - Munkö - Ängsholmen
Upptagna telekablar.

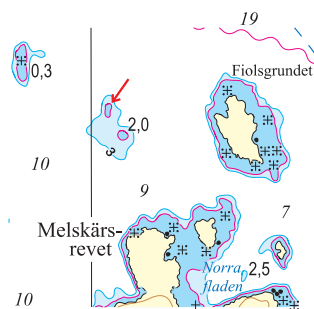
Stryk kabel mellan 59°12',807; 18°42',412 och 59°13',177; 18°42',651
Stryk kabel mellan 59°13',279; 18°42',794 och 59°13',863; 18°43',307
Stryk kabel mellan 59°14',254; 18°43',248 och 59°14',573; 18°43',534
(Sjöfartsverket Ufs-notis nr 16259)

Rättelse 7



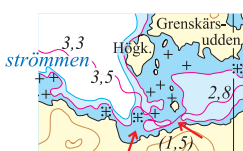
Sjökort 616-00 Stockholms södra skärgård
Pos 59°12',272; 18°45',756, Idöborg
Inför 2 nya bryggor.
Stryk förtöjningsboj.
(Sjöfartsverket Ufs-notis nr 15703)

Rättelse 8



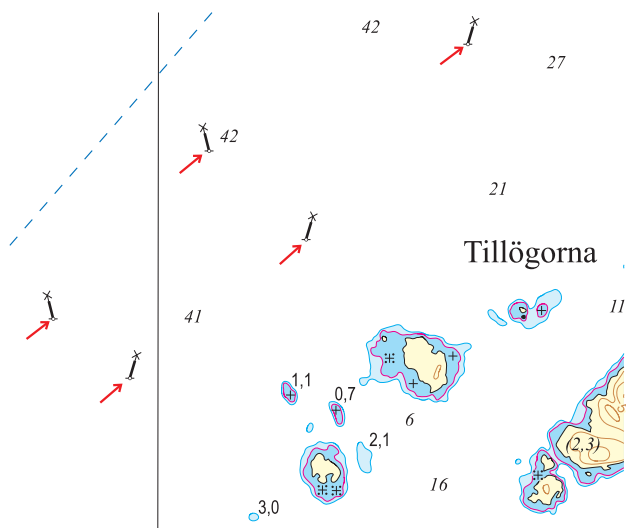
Sjökort 616-00 Stockholms södra skärgård
Pos 59°12',821; 18°49',022, N Melskärsrevet
Inför 2-metersområde enligt bild.

Rättelse 9



Sjökort 616-00 Stockholms södra skärgård
Pos 59°07',807; 18°40',862, Immarskärsströmmen
Justera 2-meters djupkurvor enligt bild. Passage ca 2 meter finns
men stenblock med minsta djup 1,5 meter finns i passagera.

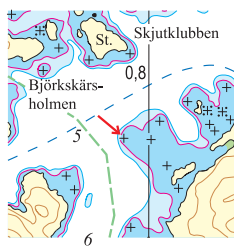
Rättelse 10



Sjökort 616-00 Stockholms södra skärgård
Pos 59°00',276; 18°35',191, Tillögorna
Inför gula specialprickar med topptecken på
nedanstående positioner:

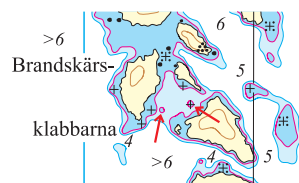
- 59°00',42; 18°35',35
 - 59°00',39; 18°35',43
 - 59°00',25; 18°35',20
 - 59°00',31; 18°35',07
 - 59°00',19; 18°34',85
 - 59°00',15; 18°34',96
- (Sjöfartsverket Ufs-notis nr 16133)

Rättelse 11



Sjökort 617-01 Sörmlandsskärgården
Pos 58°43',749; 17°23',970, S om Krampö, sundet Örnlubbarna och St. Furskär
2-meters och 3-meters djupkurva justerad samt undervattensten införd.
(Sjöfartsverket Ufs-notis nr 16031)

Rättelse 12



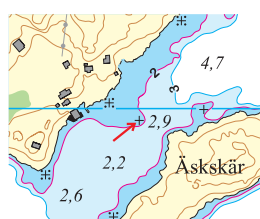
Sjökort 622-07 Stora Tallskär
Pos 58°21',180; 16°59',910, Brandskärsklabbarna
Justera 2-meters djupkurva.
Inför två friliggande 2-meters ytor.
Inför undervattensten, djup ca 0,5 meter.

Rättelse 13



Sjökort 622-18 Kråkmarö
Pos 58°15',168; 16°54',688, Håskö
Stryk skärgårdsmaja/torrtoa.

Rättelse 14



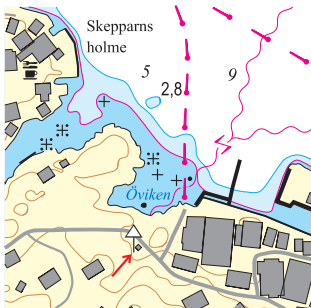
Sjökort 622-25 Hummelviksfjärden
Pos 58°09',504; 16°50',315, Söderön - Äskskär
Inför undervattensten, djup ca 0,6 m.

Rättelse 15

Ej bild

Sjökort 932-02 Vallerö Saltö
 Pos 58°07',939; 11°24',087, Fyren Järnsjär
 Sektorerna på fyren Järnsjär har justerats.
 Sektorgränserna redovisas nedan i tabellform.
 Järnsjär FI WRG 3s 58-07,940N 011-24,090E
 Bäring (från sjön till fyren) Färg
 28,0° - 50,0° G
 50,0° - 64,0° W
 64,0° - 95,0° R
 95,0° - 140,5° G
 140,5° - 147,5° W
 147,5° - 230,0° R
 230,0° - 275,0° W
 275,0° - 28,0° Dk
 (Sjöfartsverket Ufs-notis nr 16381)

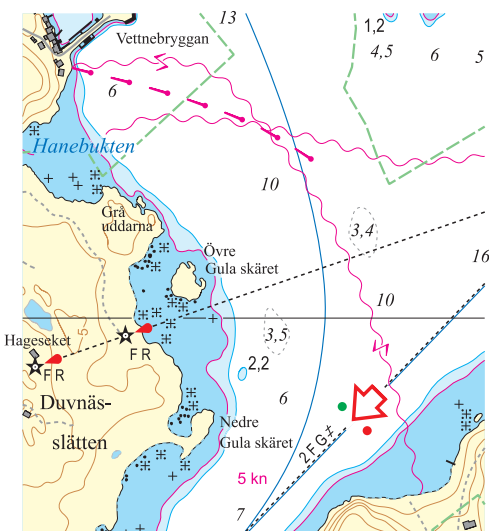
Rättelse 16



Sjökort 932-02 Vallerö Saltö och 932-03 Käringön Måsesjär
 Pos 58°06',712; 11°22',135, Käringön
 Ersätt fyr med tavla.
 Stryk text "2 FR"
 (Sjöfartsverket Ufs-notis nr 15585)

Sjökort 935-01 - 935-04 Koster NV - Koster SO har ersatts med ett nytt omritat och utökat specialbåtsportkort i ringbundet A3-format. Användare rekommenderas att ersätta de tidigare 4 sjökorten med det nya specialbåtsportkortet. Sedan specialbåtsportkortet trycktes har en ny sjökabel lagts ut, se nedan.

Rättelse 17



Sjökort 935-00 Kosterskjärgården
 Pos 58°53',892; 11°01',683, Nord-Koster - Syd-Koster
 Ny sjökabel för el har lagts ut mellan Nord-Koster och Syd-Koster, enligt bild.
 (Sjöfartsverket Ufs-notis nr 16502)