

# Rättelser till Hydrographicas specialsjökort utgivna 2002 - 2022

## Gäller perioden 2022-03-01 till 2023-04-10

615-00 Specialbåtsportkort Stockholms mellanskärgård: Rättelse 1-2

622-13 Harstena: Rättelse 3

622-19-20 Grönsö - Gråbådarna: Rättelse 4

822-01 Tärnö: Rättelse 5

822-02 Matvik: Rättelse 5, 6

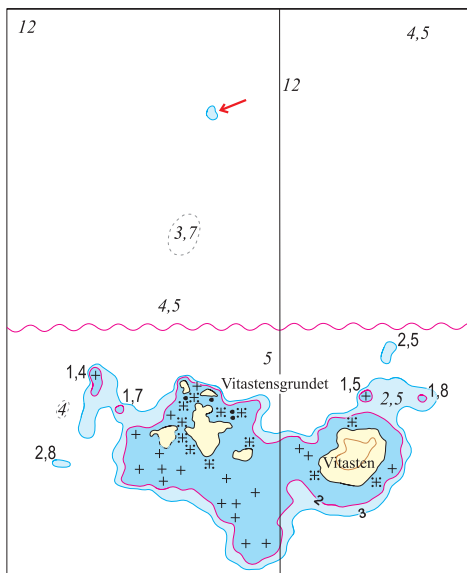
822-04 Tjärö - Järnavik: Rättelse 7

935-00 Kosterskärgården: Rättelse 8

Sjökort 133-01, 133-02 och 133-03 har ersatts med ett nytt omritat och utökat specialbåtsportkort i ringbundet A3-format - "133-20 Lurö och Ekens skärgårdar". Användare rekommenderas att ersätta de tidigare 3 sjökorten med det nya specialbåtsportkortet.

Sjökort 533-01 - 06 och 534-01 - 08 (Gästrikekusten) omfattas delvis av den nya boken "Hamnguiden 10, Höga kusten - Arholma". De sjökort som berörs av de nymätta hamnarna i boken har delvis justerats, men redovisas inte här. En fullständigt uppdaterad tryckt ny utgåva av sjökorten planeras till våren 2024. Säsongen 2023 finns de uppdaterade sjökorten med hamnarna enbart i elektronisk form från de stora leverantörerna av elektroniska sjökort.

### Rättelse 1



Sjökort 615-00 Stockholms mellanskärgård

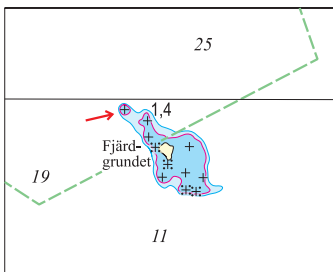
Pos 59°31',330; 18°54',895, NO Husarö - Vitastensgrundet

Inför djupområde 3-meter.

Ta bort streckad djupkurva och djup "3,6".

(Sjöfartsverket Ufs-notis nr 17094)

### Rättelse 2



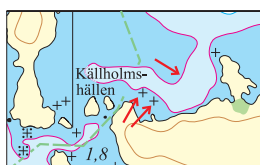
Sjökort 615-00 Stockholms mellanskärgård

Pos 59°23',990; 18°43',267, Skagsfjärden - Fjärdgrundet

Inför undervattenssten och 2-meters djupområde inom befintligt

3-meters djupområde.

### Rättelse 3



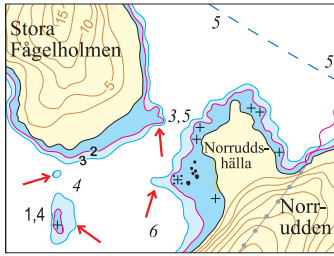
Sjökort 622-13 Harstena

Pos 58°15',202; 16°58',102, Moas hamn

Inför undervattensstenar enligt bild.

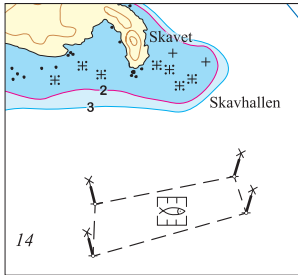
Justera djupkurvor för 2 och 3 meters djup enligt bild.

## Rättelse 4



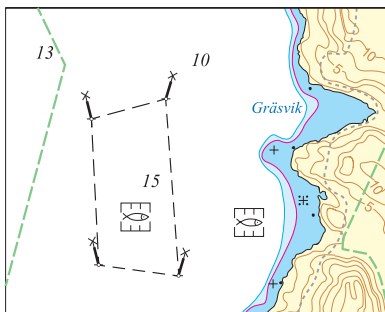
Sjökort 622-19-20 Grönsö - Gråbådarna  
 Pos 58°13',770; 16°57',273, Stora Skällö - Stora Fågelholmen  
 Justera djupkurvor för 2 och 3 meters djup enligt bild.  
 Inför djupområde 3-meter enligt bild.

## Rättelse 5



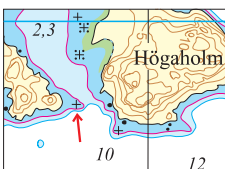
Sjökort 822-01 Tärnö och 822-02 Matvik  
 Pos 56°09',179; 14°59',057, Boköfjorden  
 Inför område för fiskodling med utmärkning enligt bild.  
 (Sjöfartsverket Ufs-notis nr 17243)

## Rättelse 6



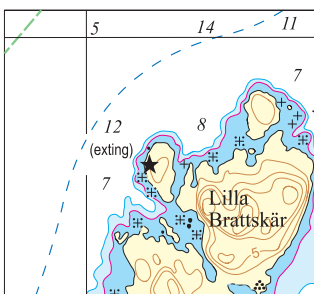
Sjökort 822-02 Matvik  
 Pos 56°09',588; 14°59',507, Boköfjorden  
 Inför område för fiskodling med utmärkning enligt bild.  
 (Sjöfartsverket Ufs-notis nr 17243)

## Rättelse 7



Sjökort 822-04 Tjärö - Järnavik  
 Pos 56°09',632; 15°01',899, Dragsö - Högaholm  
 Inför undervattenssten, justera djupkurvor enligt bild.

## Rättelse 8



Sjökort 935-00 Kosterskärgården  
 Pos 58°51',901; 11°04',103, SO Syd-Koster, Lilla Brattskär  
 Fyren "Lilla Brattskär FI 3s" har släckts.  
 (Sjöfartsverket Ufs-notis nr 16685)