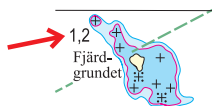


Rättelser till Hydrographicas specialsjökort 615-00 Stockholms mellanskärgård

2024

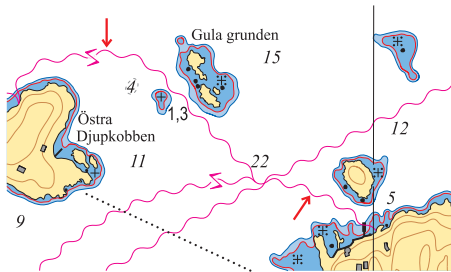
Sjökort 615-00 Stockholms mellanskärgård har tryckts i en ny utgåva (2) våren 2024. Tidigare rättelser har införts i den nya utgåvan och ett flertal mindre justeringar har gjorts. Nedan redovisas endast de viktigaste för den som inte vill skaffa den senaste utgåvan, där de redan är införda.

Rättelse 1



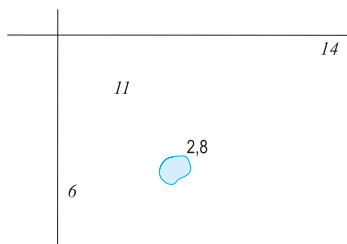
Sjökort 615-00 Stockholms mellanskärgård 2019/s 37 (Utgåva 1)
Pos 59°23',990; 18°43',267, Skagsfjärden - Fjärdgrundet
Inför djupsiffra 1,2 vid undervattenssten.

Rättelse 2



Sjökort 615-00 Stockholms mellanskärgård 2019/s 38 (Utgåva 1)
Pos 59°22',546; 18°44',633, NV om Kanholmsfjärden.
Klövholmen - Djupkobbarna.
Inför ny kraftkabel.
(Sjöfartsverket Ufs-notis nr 18095)

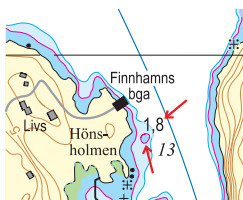
Rättelse 3



Sjökort 615-00 Stockholms mellanskärgård 2019/s 8 (Utgåva 1)
Pos 59°31',904; 18°47',162, Gälnan, SO om Östra Lagnö
Inför djup 2,8 och 3 m djupkurva.

2025

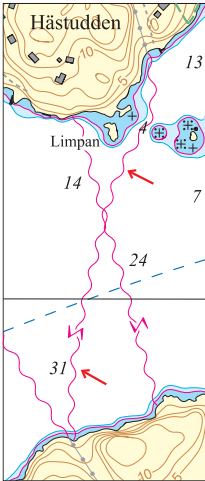
Rättelse 4



615-00 Stockholms mellanskärgård, sid 15
Pos 59°28',940; 18°49',626, Finnhamn
Utöka 3-meters djupkurva, inför 2-meters djupområde.
Inför djupsiffra "1,8" vid 2-meters djupområde.

2026

Rättelse 3



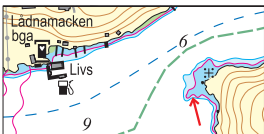
615-00 Stockholms mellanskärgård, sid 14
 Pos 59°27',901N; 018°47',571E, NV Rävsn
 Inför sjökabel, el mellan position a) - b) enligt bild.
 Inför sjökabel (el) mellan nedanstående positioner a-b.
 a) 59-27,901N 018-47,571E
 b) 59-28,172N 018-47,673E
 Se bild.
 (Sjöfartsverkets Ufs-notis nr 19169)

Rättelse 4



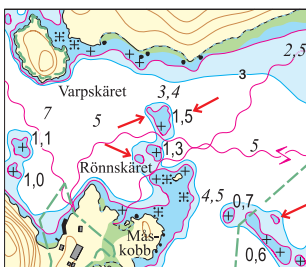
615-00 Stockholms mellanskärgård, sid 27
 Pos 59°25',434N; 018°42',209E, Lådnaön, Olasö
 Justera 3-meters djupkurva enligt bild.

Rättelse 5



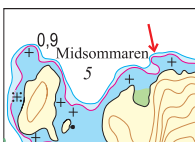
615-00 Stockholms mellanskärgård, sid 27
 Pos 59°25',516N; 018°42',509E, Lådnaön, Kålkobben
 Justera 2- och 3-meters djupkurva enligt bild.

Rättelse 6



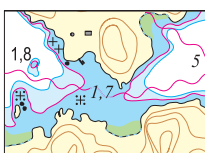
615-00 Stockholms mellanskärgård, sid 27-28
 Pos 59°25',400N; 018°43',330E, Lådnaön, Inra Lövskäret
 Justera 2- och 3-meters djupkurvor enligt bild.
 Justera djup "1,7" till "1,5".
 Inför nya 2-meters djuputor.

Rättelse 7



615-00 Stockholms mellanskärgård, sid 20
 Pos 59°26',636N; 018°46',843E, Träskö Storö, Midsommaren
 Justera 2- och 3-meters djupkurva enligt bild.

Rättelse 8



615-00 Stockholms mellanskärgård, sid 20
 Pos 59°26',297N; 018°46',366E, Träskö Storö, Lindholmen - Kåpholmen
 Justera 2-meters djupkurva enligt bild.
 Ändra passagedjup till 1,7.

Rättelse 9

615-00 Stockholms mellanskärgård, sid 47
Pos 59°21',371N; 018°57',506E, Åverkesö.
Sjökabel, el.

Ej bild

Inför sjökabel (el) mellan positionerna a-d

a) 59-21,371N 018-57,506E

b) 59-20,994N 018-56,522E

c) 59-21,523N 018-56,183E

d) 59-21,337N 018-55,558E

(Sjöfartsverkets Ufs-notis nr 19511)