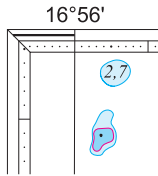


Rättelser till Hydrographicas specialsjökort 622-02 Aspöja

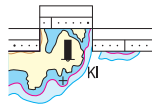
2006

Rättelse 1



Sjökort 622-02 Aspöja
58° 26' 69; 16° 56' 04 VNV Jungfrusalen.
Bränningen byts ut mot övervattenssten.

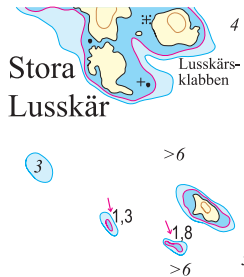
Rättelse 2



Sjökort 622-02 Aspöja
58° 26' 74; 16° 58' 12 O Västra Kornskär.
Kummel flyttas till ovanstående position.
Övervattenssten byts mot udde.

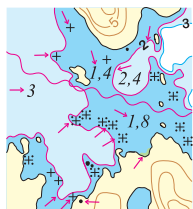
2008

Rättelse 3



Sjökort 622-02 Aspöja
Pos 58° 26' 53; 17° 01' 18 Söder om Stora Lusskär
Bergklackar inom befintliga 3-meterskurvor.
2-meterskurvor samt djupsiffra 1,3 resp. 1,8 m införs.

Rättelse 4



Sjökort 622-02 Aspöja
Pos 58° 24' 80; 16° 58' 70 Söder om Birkö
Sundet läggs inom 2-meterskurva, största djup ca 1,4 meter.
Vass, undervattensstenar, bränning, djupsiffror samt rest sten (på land) införs,
se pilar. Några undervattenstenar byts mot bränningar, se pilar.
2-meterskurva justeras på ett antal ställen, se pilar.

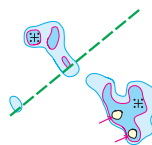
2010

Rättelse 5



Sjökort 622-02 Aspöja
Pos 58°25',07, 17°00',37
Flera grundklackar grundare än 2 meter införs inom
befintligt 3-metersområde.

Rättelse 6



Sjökort 622-02 Aspöja
Pos 58°24',867; 17°01',103 NV Dromhalssten
2 bränningar byts till 2 små skär.

2011

Rättelse 7



Sjökort 622-02 Aspöja
Pos 58° 25',197; 16° 00',619 , Inre Brunnskär.
Mindre justeringar av 2- och 3-meters djupkurvor, se pilar.

2014

Rättelse 8



Sjökort 622-02 Aspöja
Pos 58°24',735; 17°01',250, Dromhals.
2-meterskurva justerad.

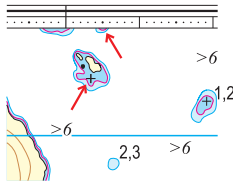
Rättelse 9



Sjökort 622-02 Aspöja
Pos 58°25',200; 17°00',626, Inre Brunnskär.
Friliggande 2-metersområde införs inom befintligt 3-metersområde.

2017

Rättelse 10



Sjökort 622-02 Aspöja
Pos 58°26',75; 16°59',55, Birkskär.
2m-område införs.
Undervattenssten införs.

2018

Rättelse 11



Sjökort 622-02 Aspöja
Pos 58°26',756; 16°59',356, Bergön - Birkskär
En grundklack grundare än 2 meter införs, en justeras, se pilar.
Ett grundområde grundare än 3 meter justeras, se pil.

Rättelse 12



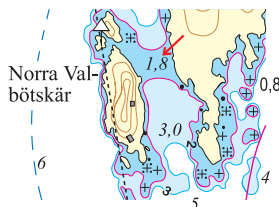
Sjökort 622-02 Aspöja
Pos 58°26',713; 16°58',534, N om Lånjöudden
Två grundklackar grundare än 3 meter införs, se pilar.
3-meters djupkurva justeras, se pil.

Rättelse 13



Sjökort 622-02 Aspöja
Pos 58°26',632; 16°59',697, O om Birkskär
En grundklack grundare än 3 m införs, se pil.
3-metersområde justeras, se pil.

Rättelse 14



Sjökort 622-02 Aspöja
Pos 58°26',512; 16°59',234, Birkskär
Djupsiffra 2,1 byts till 1,8 och 2-metersområde införs, se pil.

Rättelse 15

Ej bild

Sjökort 622-02 Aspöja och 622-04 Horvelsö
Borttagna och nyinförda kablar.

Borttagna kablar:

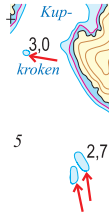
- Aspöja - Birkö
- Birkö söderut via sundet Birkö - Västra Äppelsätter

Nyinförda kablar:

- Aspöja - Birkö
- Aspöja - St Årholm, via sundet Lindholmen - Ängholmen

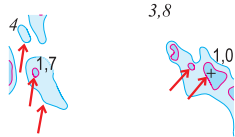
För detaljer se Sjöfartsverket Ufs-notis nr 12257

Rättelse 16



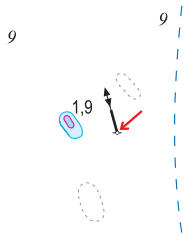
Sjökort 622-02 Aspöja
 Pos 58°25',854; 16°59',259, Marö, Kupkroken
 Tre grundklackar grundare än 3 meter införs, se pilar.

Rättelse 17



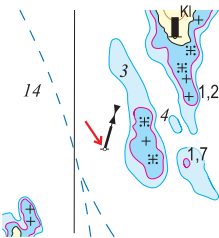
Sjökort 622-02 Aspöja
 Pos 58°25',677; 16°59',185, Marö, Kupkroken
 Två grundklackar grundare än 2 meter inom befintliga 3-metersområden och en undervattensten införs, se pilar.
 Två grundklackar grundare än 3 meter införs, se pilar.

Rättelse 18



Sjökort 622-02 Aspöja
 Pos 58°26',524; 16°58',197, O om Kornskärshällarna
 Östkardinalmärke införs på position 58°26',524; 16°58',197

Rättelse 19



Sjökort 622-02 Aspöja
 Pos 58°25',672; 16°59',041, SV om Måskär
 Västkardinalmärke införs på position 58°25',672; 16°59',041

Rättelse 20

Ej bild

Sjökort 622-02 Aspöja
 Borttagna och nyinförda kablar.
 Borttagen kabel: Från östra sidan Äppelsätter och norrut.
 Nyinförd kabel: Östra sidan Stora Årholm och norrut.
 För ytterligare detaljer se Sjöfartsverket Ufs-notis nr 12257

2019

Rättelse 21



Sjökort 622-02 Aspöja
 Pos 58°25',36 17°00',37, Inre Brunnskär
 Djupkurvor justeras.
 Undervattensstenar införs.

2021

Rättelse 22



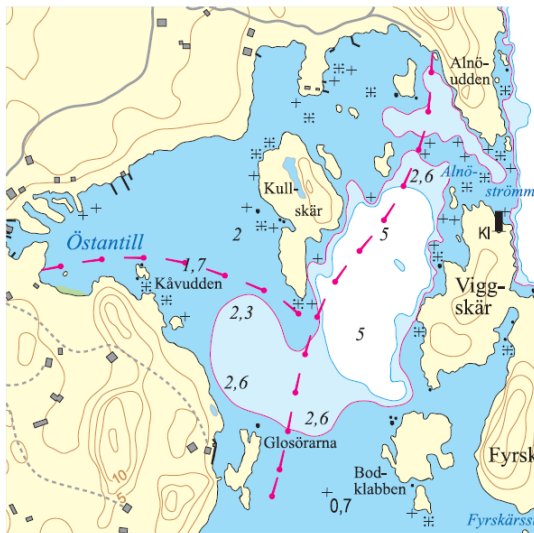
Sjökort 622-02 Aspöja
 Pos 58°25',450; 16°57',029, Aspöja
 Inför ny rörledning mellan Lindholmen och Aspöja.
 (Sjöfartsverket Ufs notis 15428)

Rättelse 23



Sjökort 622-02 Aspöja
 Pos 58°25',977; 16°58',350, Aspöja - Lånjö
 Inför nya rörledningar mellan Aspöja, Alnholm och Lånjö.
 (Sjöfartsverket Ufs notis 15428)

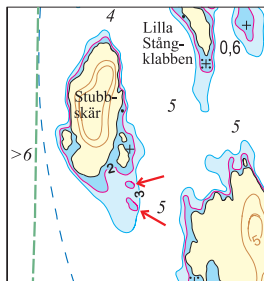
Rättelse 24



Sjökort 622-02 Aspöja
 Pos 58°25',547; 16°58',505, Aspöja
 Inför nya rörledningar enligt bild.
 (Sjöfartsverket Ufs notis 15428)

2026

Rättelse 25



622-02 Aspöja

Pos 58°24',837N; 016°59',027E, Stubbskär

Inför 2 nya 2-metersområden enligt bild, djup ca 1,5 meter.

Justera 3-meters djupkurva enligt bild.

Rättelse 26

Ej bild

622-02 Aspöja

Pos 58°25',107N; 016°59',265E, Aspöja

Inför rörledning mellan a) - b)

a) 58-25,107N 016-59,265E

b) 58-25,750N 016-58,652E

(Sjöfartsverkets Ufs-notis nr 19383)