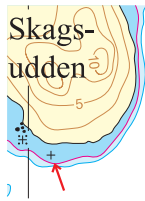


Rättelser till Hydrographicas specialsjökort 622-13 Harstena

2012

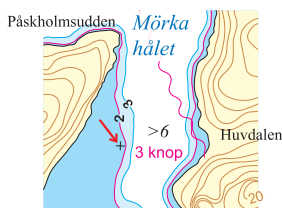
Rättelse 1



Sjökort 622-13 Harstena och 622-14 Birskär
Pos 58°15',254; 17°01',033 S Skagsudden
Undervattenssten införs. 2m-kurva justeras.

2017

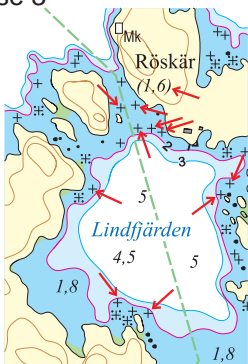
Rättelse 2



Sjökort 622-13 Harstena
Pos 58°15',46; 17°00',18, Harstena.
Undervattenssten införs och djupkurvor justeras enligt bild.
(Ufs notis 11247)

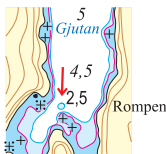
2018

Rättelse 3



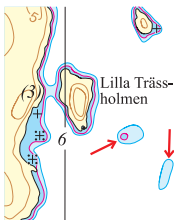
Sjökort 622-13 Harstena
Pos 58°15',659; 16°57',775, Torrön, Lindfjärden
I inloppet norrifrån till Lindfjärden finns fler stenblock än vad som tidigare redovisats.
Undervattensstenar införs, minsta passagedjup genom sundet 1,6 meter införs.
Djupkurvor justerade, undervattensstenar införda.

Rättelse 4



Sjökort 622-13 Harstena
Pos 58°15',736; 16°55',851, Håskö, Gjutån
En grundklack grundare än 3 meter införs, minsta djup 2,5 m införs..

Rättelse 5



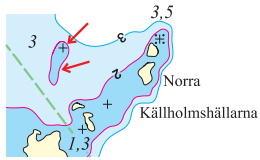
Sjökort 622-13 Harstena
Pos 58°15',482; 16°56',076, Lilla Trässholmen
En grundklack grundare än 2 meter införs.
En grundklack grundare än 3 meter införs.

Rättelse 6

Ej bild

Sjökort 622-13 Harstena
Stora Tallskär - Tallskär - Harstena
Sjökabel införs mellan nedanstående positioner
58°15',793; 16°59',205 - 58°15',623; 16°59',714 - 58°15',612; 16°59',727 -
58°15',452; 17°00',293

Rättelse 7

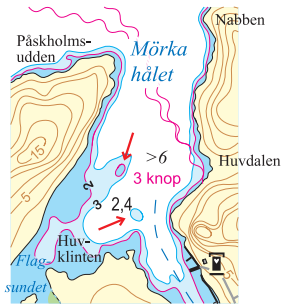


Sjökort 622-13 Harstena

Pos 58°15',485; 16°58',781, Källholmen

En grundklack grundare än 2 meter och en undervattensten införs inom befintligt 3-metersområde, se pilar.

Rättelse 8



Sjökort 622-13 Harstena

Pos 58°15',423; 17°00',174, Harstena, Lindholmen

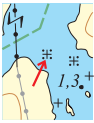
Djupkurvor justerade.

Friliggande 2- och 3-metersområden införs.

Djupsiffra 2,4 införs.

2025

Rättelse 9



622-13 Harstena

Pos 58°15',938; 16°58',748, Torrön

Inför bränning.

2026

Rättelse 10

Ej bild

622-13 Harstena

Pos 58°15',000N; 016°59',840E, Harstena, Birkenholmen

Sjökabel, el.

Inför sjökabel, (el) mellan positioner a) - c)

a) 58-14,76N 016-59,95E

b) 58-15,00N 016-59,84E

c) 58-15,14N 017-00,28E

(Sjöfartsverkets Ufs-notis nr 19829)